

Femmes et élections municipales 2009

Portrait statistique

Patrick Champagne, M. Sc.
Direction générale des politiques



*Affaires municipales,
Régions et Occupation
du territoire*

Québec 

Table des matières



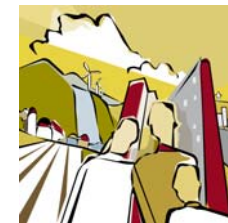
- Méthodologie
- Candidatures
- Élués
- Analyse selon la taille des municipalités
- Portrait des conseils
- Portrait des élections dans les MRC

Défis méthodologiques et interprétatifs

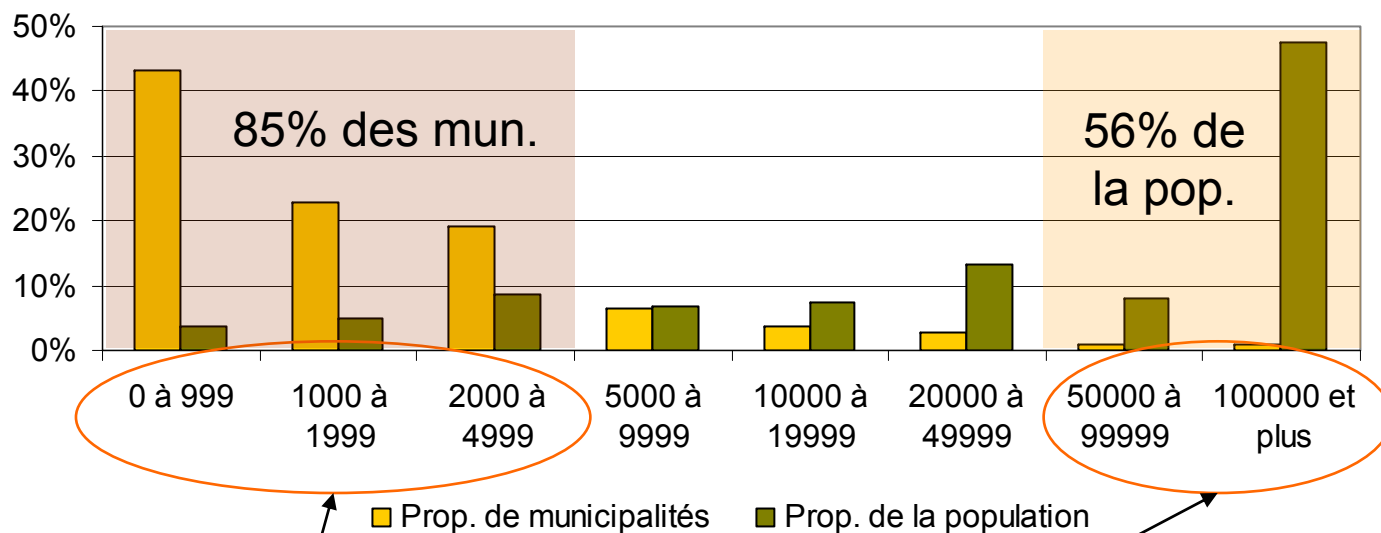


- Absence de certaines données historiques (données brutes, candidatures dans les moins de 5 000 habitants, etc.).
- Multiplicité des angles pour aborder l'enjeu (âge, régions, taille des municipalités, niveau d'urbanisation, élus avec ou sans opposition).
- Influence croisée de plusieurs phénomènes (ex: l'augmentation des candidatures féminines réduit la proportion de « sortantes »).
- Comparaisons régionales difficiles à cause des petits nombres (Laval, Nord-du-Québec, Côte-Nord) = variabilité importante...

Considérations démographiques (1)



Répartition des municipalités et de la population selon la taille des municipalités



Portrait des conseils municipaux

Part. électorale

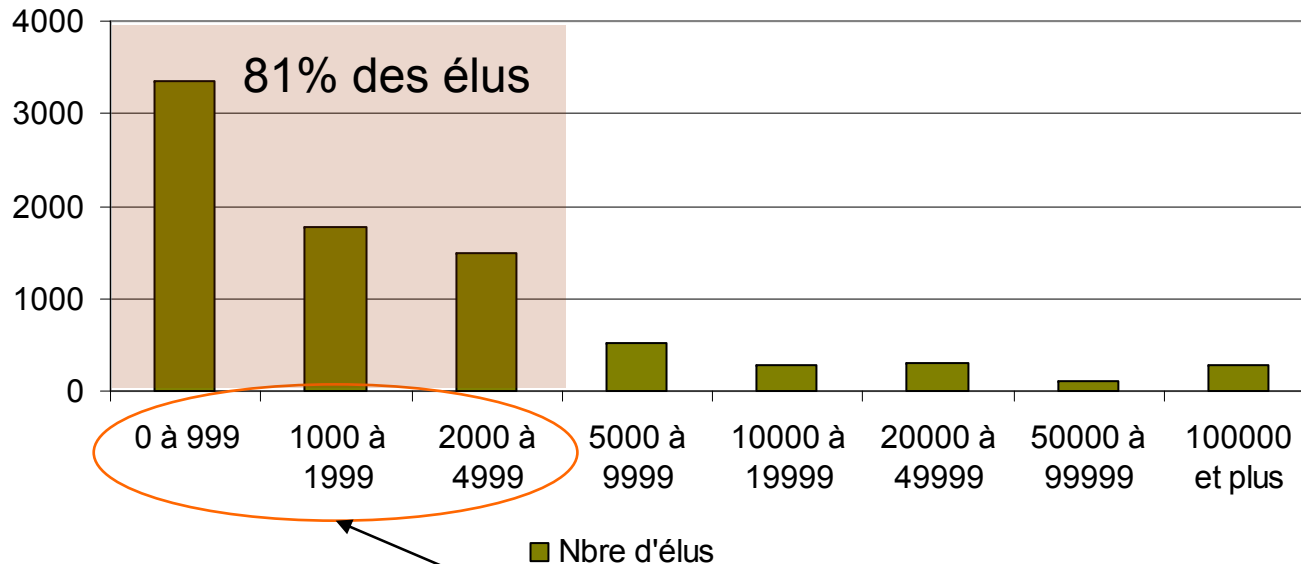
Affaires municipales,
Régions et Occupation
du territoire

Québec

Considérations démographiques (2)

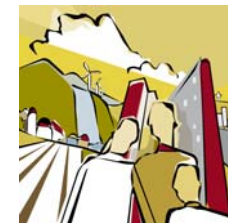


Nbre d'élus selon la taille des municipalités



- Portraits des candidats et des élus (âge, sexe, sortants, ESO, etc.)

Portrait général des élections municipales 2009



- Municipalités en élection : 1 104
- Postes à pourvoir : 8 078
 - Maire : 1 104
 - Conseillères/conseillers : 6 974

- Candidatures

	Nb cand.	Variation depuis 2005
Tous	12 738	+ 6%
Mairie	1 868	+ 9%
Conseil.	10 870	+ 5%

*Affaires municipales,
Régions et Occupation
du territoire*

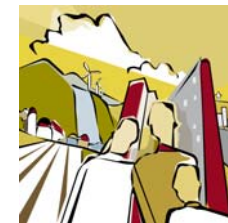
Québec 

Candidatures – Constats

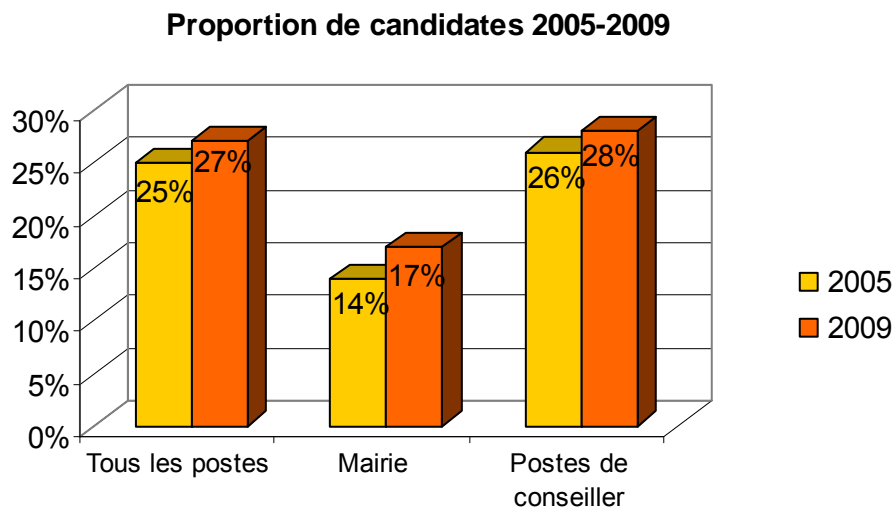


1. **Augmentation des candidatures féminines depuis 2005 (en nbre et en prop.).**
2. L'augmentation générale du nbre de candidatures est majoritairement féminine.
3. Elles optent plus pour le poste de conseillère?
4. Vieillissement généralisé.
5. Elles sont plus jeunes que les hommes.
6. Proportions plus élevées de femmes dans les groupes d'âge les plus jeunes.
7. Très peu d'écart régionaux.

Candidatures



- Candidates : 3 393
 - Mairie : 311
 - Postes de conseillers : 3 082



Affaires municipales,
Régions et Occupation
du territoire

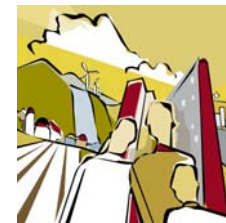
Québec 

Candidatures – Constats



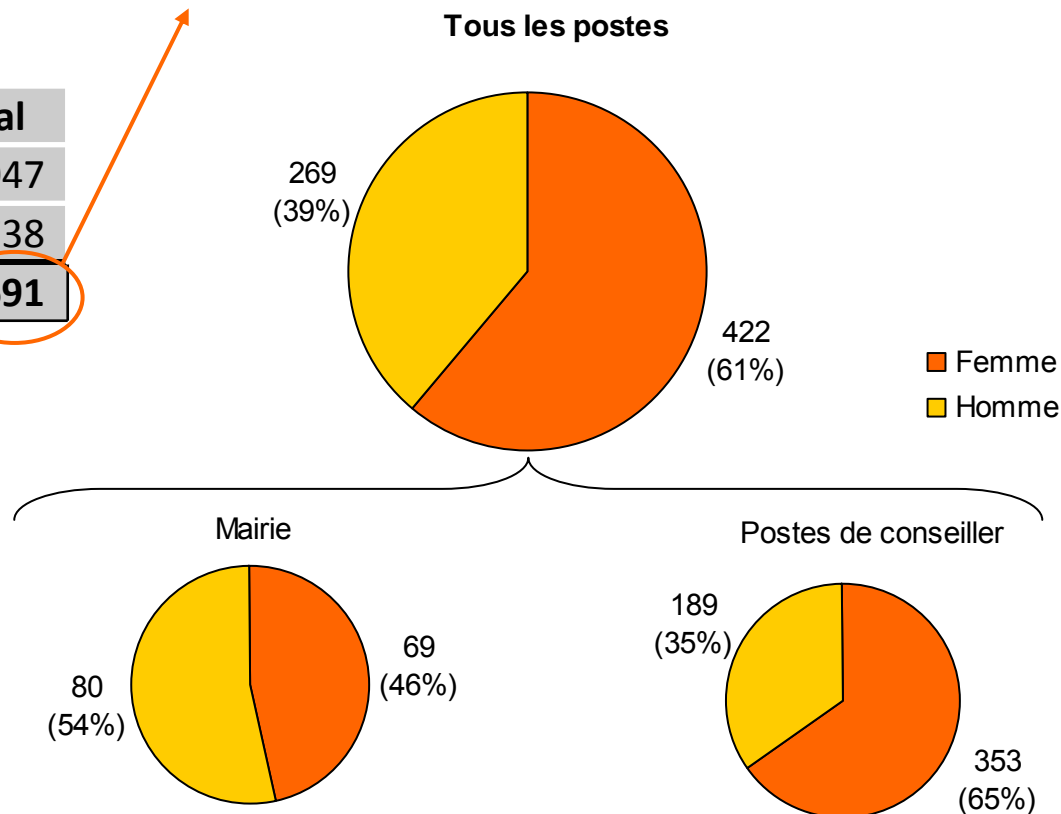
1. Augmentation des candidatures féminines depuis 2005 (en nombre et en prop.).
2. **L'augmentation générale du nombre de candidatures est majoritairement féminine.**
3. Elles optent plus pour le poste de conseillère?
4. Vieillissement généralisé.
5. Elles sont plus jeunes que les hommes.
6. Proportions plus élevées de femmes dans les groupes d'âge les plus jeunes.
7. Très peu d'écart régionaux

Candidatures



691 candidats de plus qu'en 2005

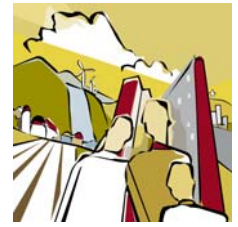
	Femmes	Hommes	Total
2005	2971	9076	12 047
2009	3393	9345	12 738
Diff.	422	269	691



Affaires municipales,
Régions et Occupation
du territoire

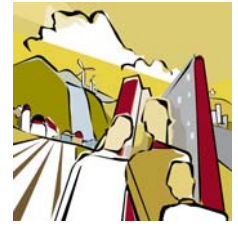
Québec

Candidatures – Constats



1. Augmentation des candidatures féminines depuis 2005 (en nombre et en prop.).
2. L'augmentation générale du nombre de candidatures est majoritairement féminine.
3. **Elles optent plus pour le poste de conseillère?**
4. Vieillissement généralisé.
5. Elles sont plus jeunes que les hommes.
6. Proportions plus élevées de femmes dans les groupes d'âge les plus jeunes.
7. Très peu d'écart régionaux.

Candidatures

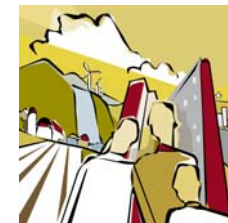


Oui : 17% des candidatures à la mairie sont des femmes contre 28% au poste de conseillère.

Oui : 9% des candidates visent la mairie (contre 17% des hommes).

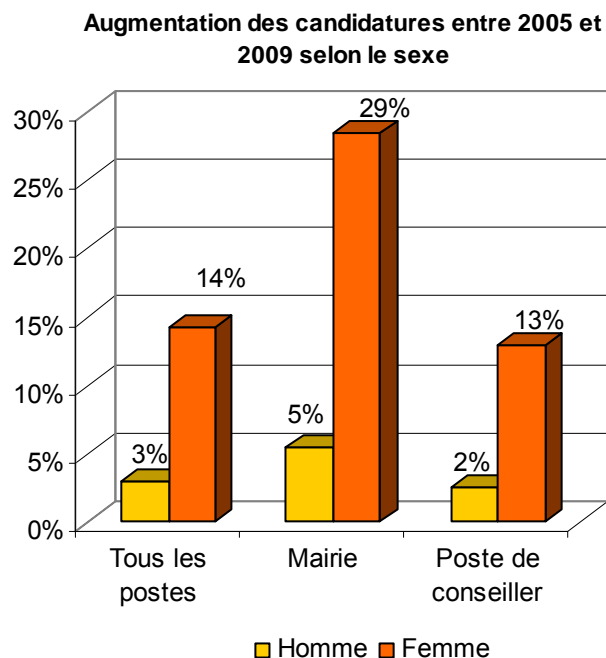
Mais...

Candidatures



Depuis 2005, la proportion de candidates à la mairie augmente deux fois plus vite que celle des candidates à un poste de conseillère.

Et l'âge expliquerait-il, en partie, qu'elles optent plus pour le poste de conseillère ?



Affaires municipales,
Régions et Occupation
du territoire

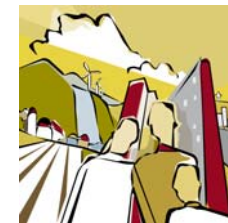
Québec 

Candidatures – Constats



1. Augmentation des candidatures féminines depuis 2005 (en nbre et en prop.).
2. L'augmentation générale du nbre de candidatures est majoritairement féminine.
3. Elles optent plus pour le poste de conseillère?
4. **Vieillessement généralisé.**
5. **Elles sont plus jeunes que les hommes.**
6. Proportions plus élevées de femmes dans les groupes d'âge les plus jeunes.
7. Très peu d'écart régionaux.

Candidatures – Âge



Femmes

Âge moyen 2005 : 49 ans

Âge moyen 2009 : 50 ans

Moins de 45 ans : 32%

45 ans et plus : 68%

Mairie	Postes de conseillère
Âge 2005 : 54 ans	Âge 2005 : 48 ans
Âge 2009 : 55 ans	Âge 2009 : 49 ans
< 45 ans : 16%	< 45 ans : 34%
≥ 45 ans : 84%	≥ 45 ans : 66%

Hommes

Âge moyen 2005 : 51 ans

Âge moyen 2009 : 53 ans

Moins de 45 ans : 24%

45 ans et plus : 76%

Mairie	Postes de conseiller
Âge 2005 : 55 ans	Âge 2005 : 50 ans
Âge 2009 : 57 ans	Âge 2009 : 52 ans
< 45 ans : 10%	< 45 ans : 27%
≥ 45 ans : 90%	≥ 45 ans : 73%

Affaires municipales,
Régions et Occupation
du territoire

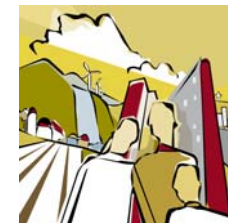
Québec

Candidatures – Constats



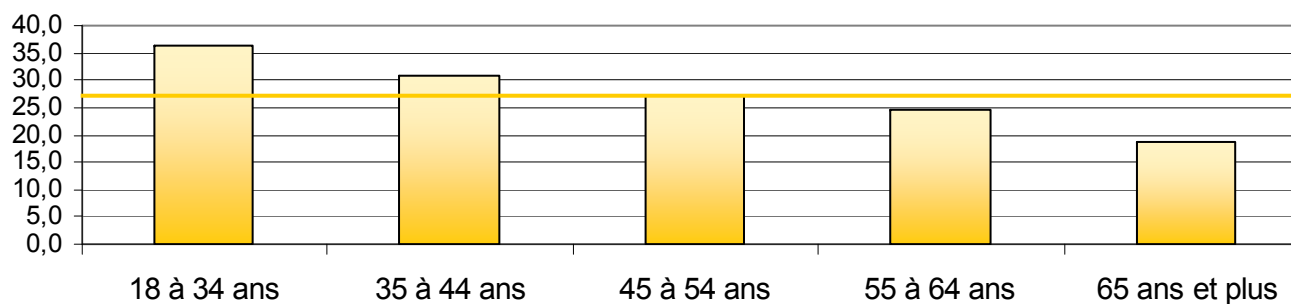
1. Augmentation des candidatures féminines depuis 2005 (en nombre et en prop.).
2. L'augmentation générale du nombre de candidatures est majoritairement féminine.
3. Elles optent plus pour le poste de conseillère?
4. Vieillissement généralisé.
5. Elles sont plus jeunes que les hommes.
6. **Proportions plus élevées de femmes dans les groupes d'âge les plus jeunes.**
7. Très peu d'écart régionaux.

Candidatures – Âge

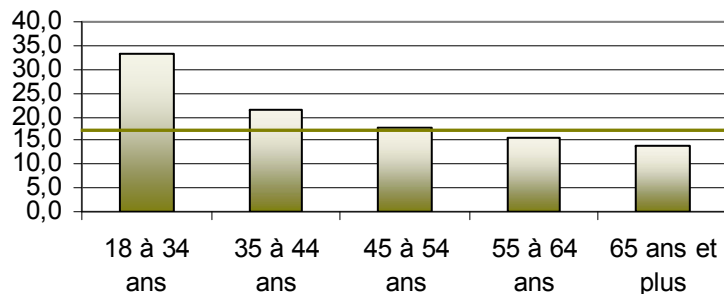


Proportion de femmes candidates par groupes d'âge (2009)

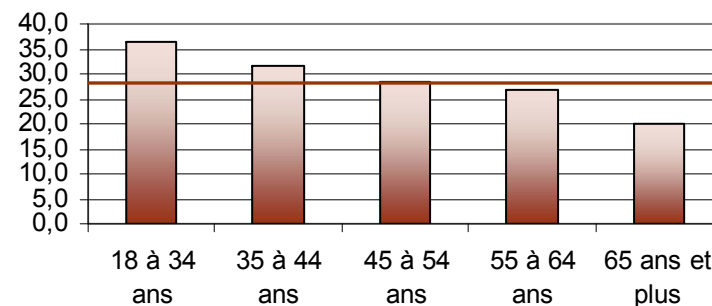
Toutes les candidates



Candidates à la mairie



Candidates à un poste de conseiller



**Affaires municipales,
Régions et Occupation
du territoire**

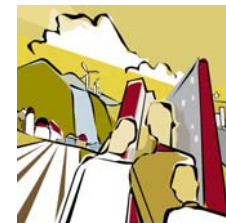
Québec

Candidatures – Constats



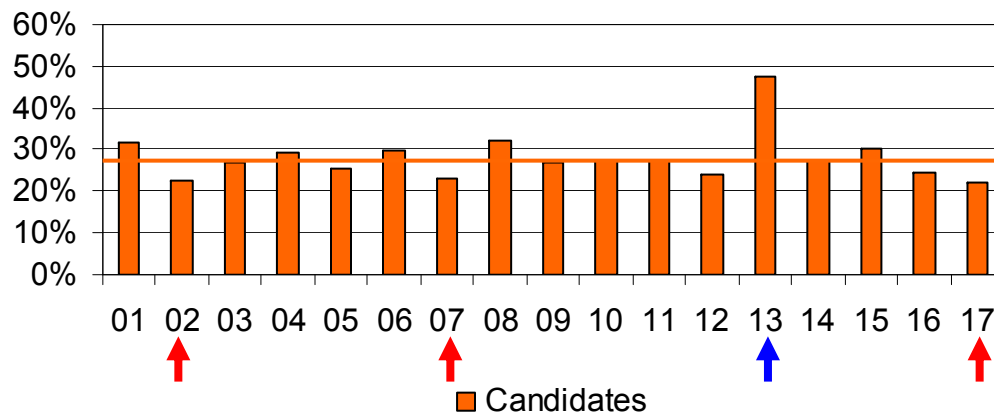
1. Augmentation des candidatures féminines depuis 2005 (en nombre et en proportion).
2. L'augmentation générale du nombre de candidatures est majoritairement féminine.
3. Elles optent plus pour le poste de conseillère?
4. Vieillissement généralisé.
5. Elles sont plus jeunes que les hommes.
6. Proportions plus élevées de femmes dans les groupes d'âge les plus jeunes.
7. **Très peu d'écart régionaux.**

Candidatures – Portrait régional



- Pas d'écart importants entre les régions (sauf le cas de Laval)

Proportion de candidates par région administrative



01	Bas-Saint-Laurent
02	Saguenay--Lac-Saint-Jean
03	Capitale-Nationale
04	Mauricie
05	Estrie
06	Montréal
07	Outaouais
08	Abitibi--Témiscamingue
09	Côte-Nord
10	Nord-du-Québec
11	Gaspésie--Îles-de-la-Madeleine
12	Chaudière-Appalaches
13	Laval
14	Lanaudière
15	Laurentides
16	Montérégie
17	Centre-du-Québec

Candidatures – Portrait régional



Âge

Âge moyen pour la province : 50 ans

+ Saguenay-Lac-Saint-Jean (53 ans)

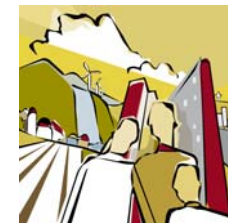
- Abitibi-Témiscamingue (47 ans), Laval (45 ans)

Candidatures sortantes – Constats

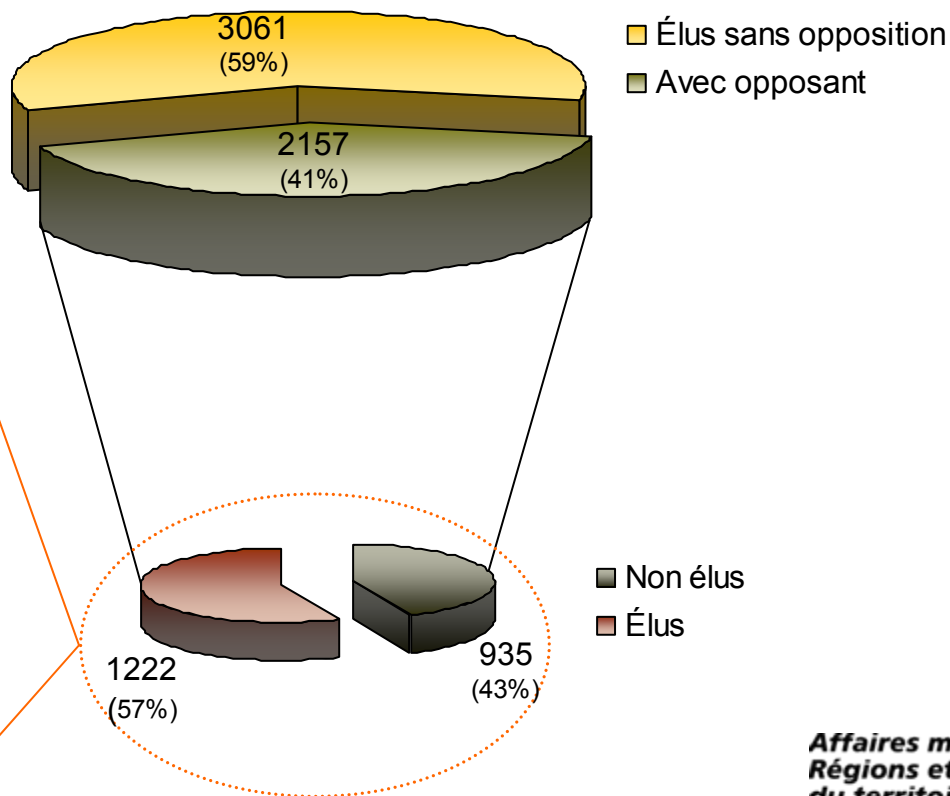


1. **Avantage pour les candidatures sortantes.**
2. Les élues se représentent-elles dans les mêmes proportions que les élus?

Candidatures sortantes 2009



5 218 candidatures sortantes
(65% des postes à pourvoir)



Avantage pour les candidatures sortantes

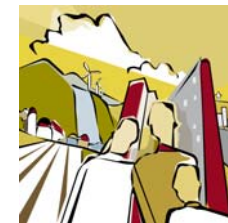
60% des candidates sortantes sont réélues, contre 55% des candidats sortants

Candidatures sortantes – Constats



1. Avantage pour les candidatures sortantes.
2. **Les élues se représentent-elles dans les mêmes proportions que les élus?**

Candidates sortantes 2009



1 217 candidates sortantes

Deux indicateurs pour savoir si les élues se représentent dans les mêmes prop. que les élus:

1. Comparaison de la prop. d'élues en 2005 vs prop. des candidates sortantes en 2009

Prop. d'élues 2005	Prop. de sortantes 2009
25%	23%

2. Comparaison de la prop. de candidats sortants par rapport aux candidatures du même sexe

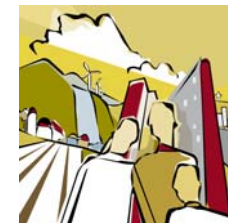
Prop. de sortants 2009	Prop. de sortantes 2009
43%	36%

Illustration que les femmes se représentent moins ?

Affaires municipales,
Régions et Occupation
du territoire

Québec 

Candidatures sortantes 2009



Pas si simple...

Prop. de sortants 2009	Prop. de sortantes 2009
43%	36%

- Forte augmentation du nbre de candidates en 2009 = baisse prop. de sortantes.
- Simulation :

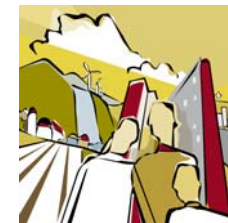
Si l'augmentation du nbre de candidates avait été la même que celle des hommes \Rightarrow sortantes = 40%

Pas convaincus ?

Affaires municipales,
Régions et Occupation
du territoire

Québec

Candidatures sortantes 2009



En répartissant les proportions par poste, on constate que :

Les mairesses sont proportionnellement plus nombreuses à se représenter.

Les conseillères se représentent moins, mais...

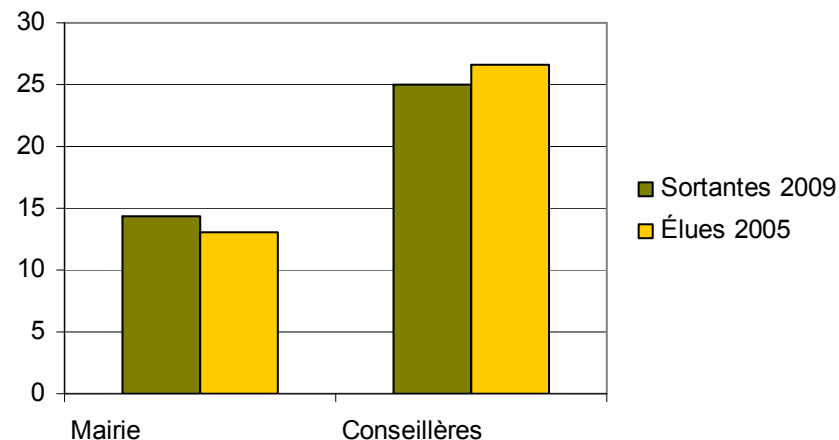
Se présenteraient-elles à la mairie?

Considérant la très forte augmentation de candidates à la mairie, l'hypothèse est plausible.

Si oui, cela expliquerait aussi une partie des écarts pour nos deux indicateurs.

Prop. d'élues 2005	Prop. de sortantes 2009
25%	23%

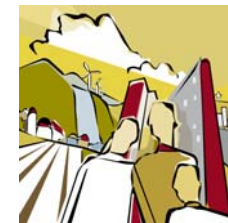
Comparaisons sortantes 2009 et élues 2005



Affaires municipales,
Régions et Occupation
du territoire

Québec

Portrait général des élections municipales 2009



- Élus, élus sans opposition (ESO) et par scrutin :

Statut Postes	Élus	ESO	Prop. d'ESO	Var. (2005- 2009)	Élus par scrutins	Postes sans cand.
Tous	8 010	4 532	56 %	- 7 %	3 478	68
Mairie	1 096	548	50 %	- 9 %	548	8
Conseil.	6 914	3 984	57 %	- 7 %	2 930	60

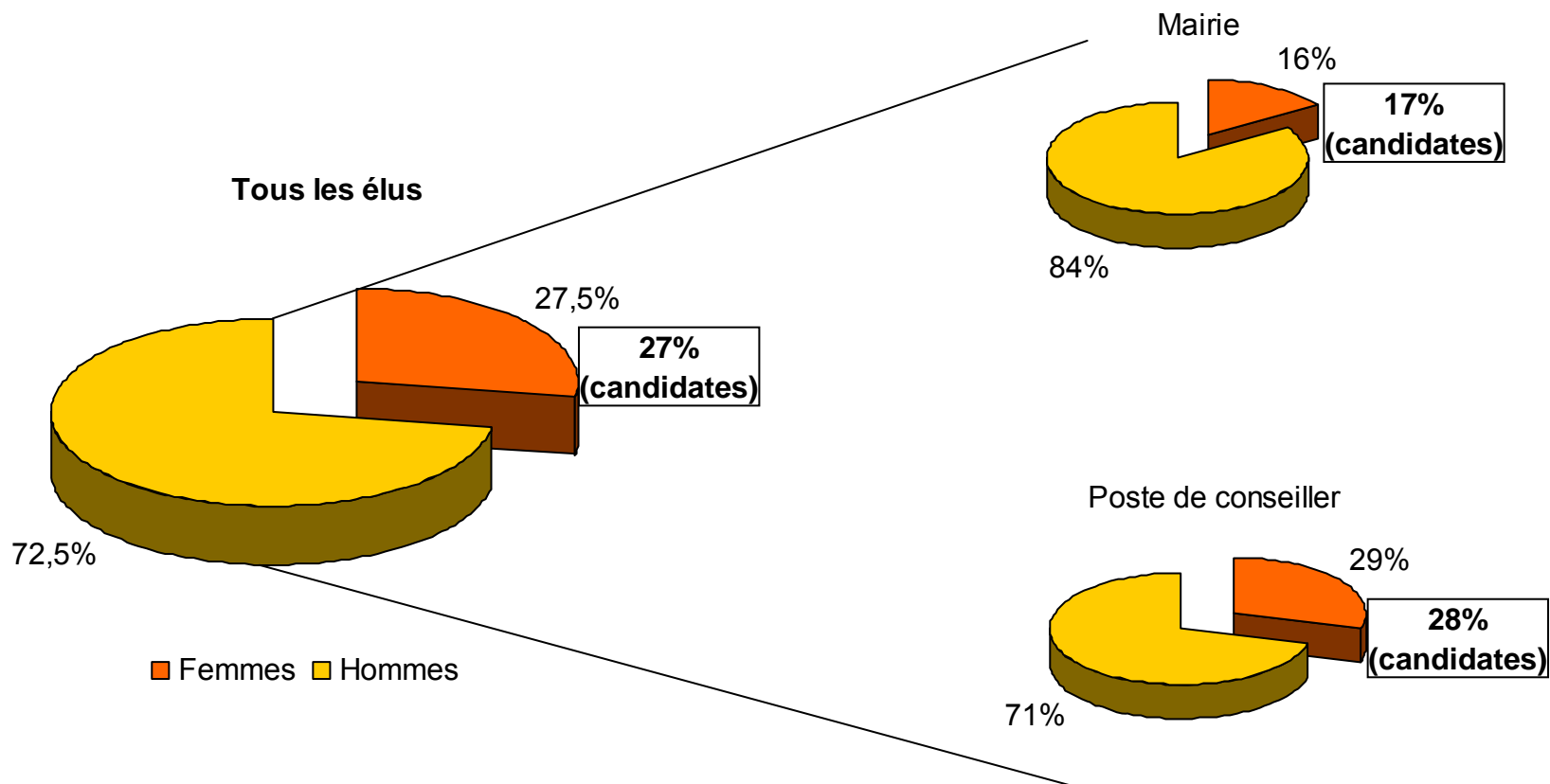
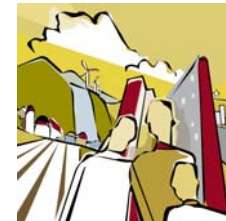
- Tout le conseil élu sans opposition : 247 (22%)
- Participation électorale (à la mairie) : 45 %

Élues



1. **Les prop. d'élues respectent les prop. de candidates (Ø de discrimination à l'urne).**
2. La progression se poursuit.
3. La prop. de mairesse augmente 2x plus vite que celle des conseillères.
4. Plus jeunes que leurs collègues masculins.
5. Proportions plus élevées de femmes dans les groupes d'âge les plus jeunes.
6. Les élues moins ESO que les élus (en partie pour des raisons statistiques?).
7. Faibles variations régionales.

Élues



Affaires municipales,
Régions et Occupation
du territoire

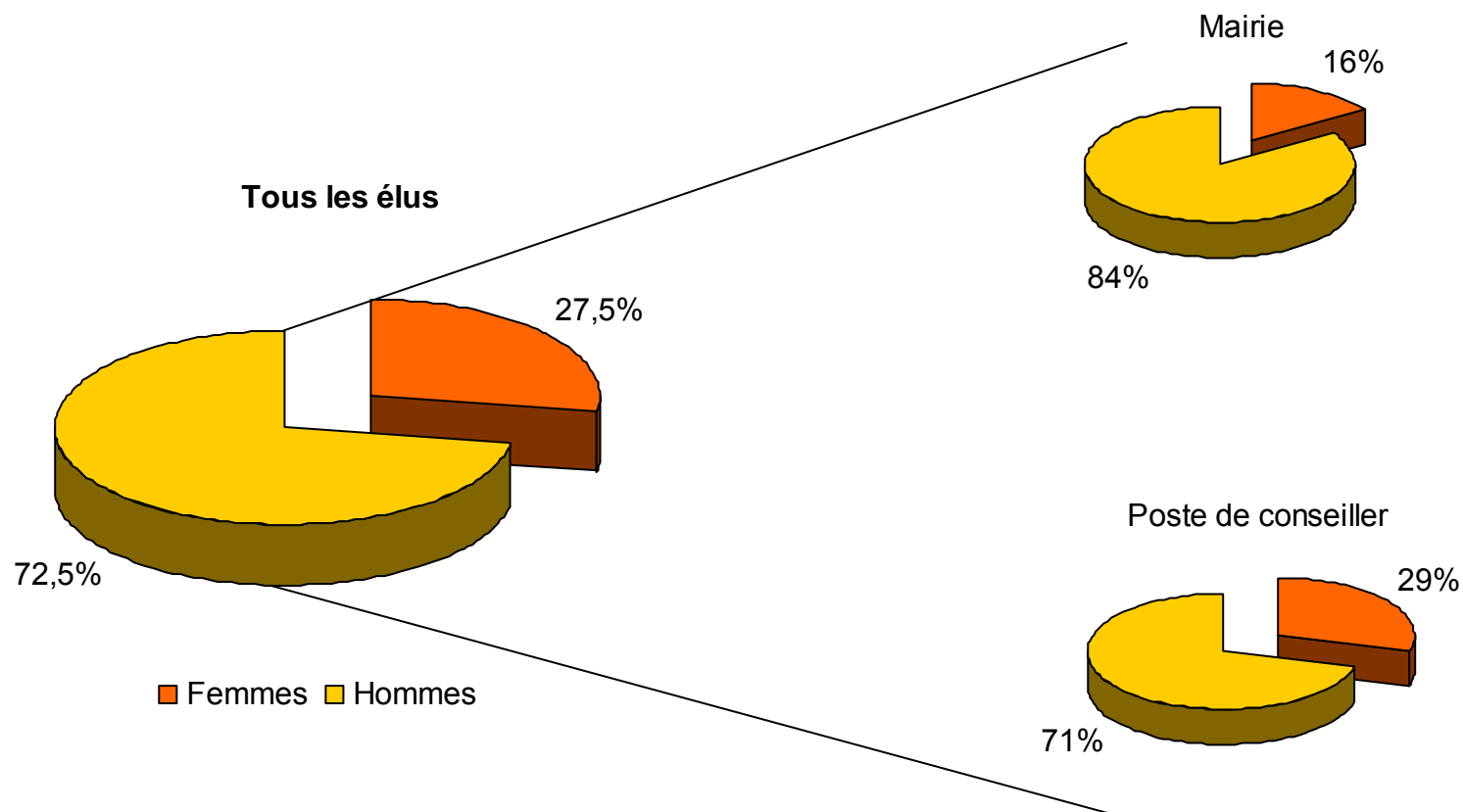
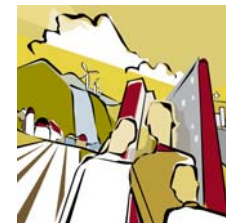
Québec

Élues



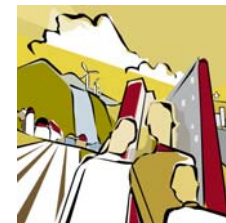
1. Les prop. d'élues respectent les prop. de candidates (\emptyset de discrimination à l'urne).
2. **La progression se poursuit.**
3. La prop. de mairesse augmente 2x plus vite que celle des conseillères.
4. Plus jeunes que leurs collègues masculins.
5. Proportions plus élevées de femmes dans les groupes d'âge les plus jeunes.
6. Les élues moins ESO que les élus (en partie pour des raisons statistiques?).
7. Faibles variations régionales.

Élues

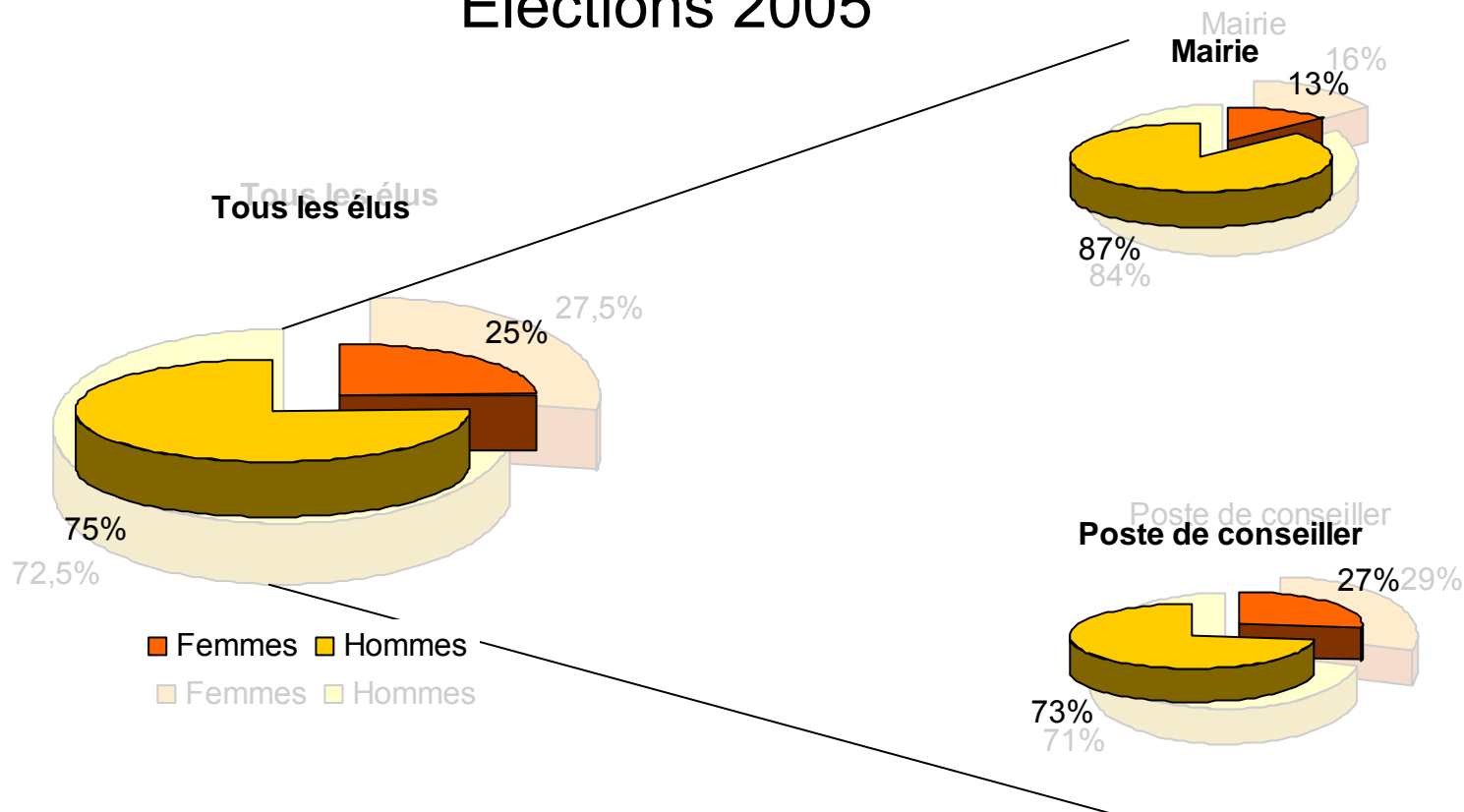


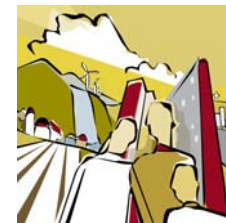
Affaires municipales,
Régions et Occupation
du territoire

Québec

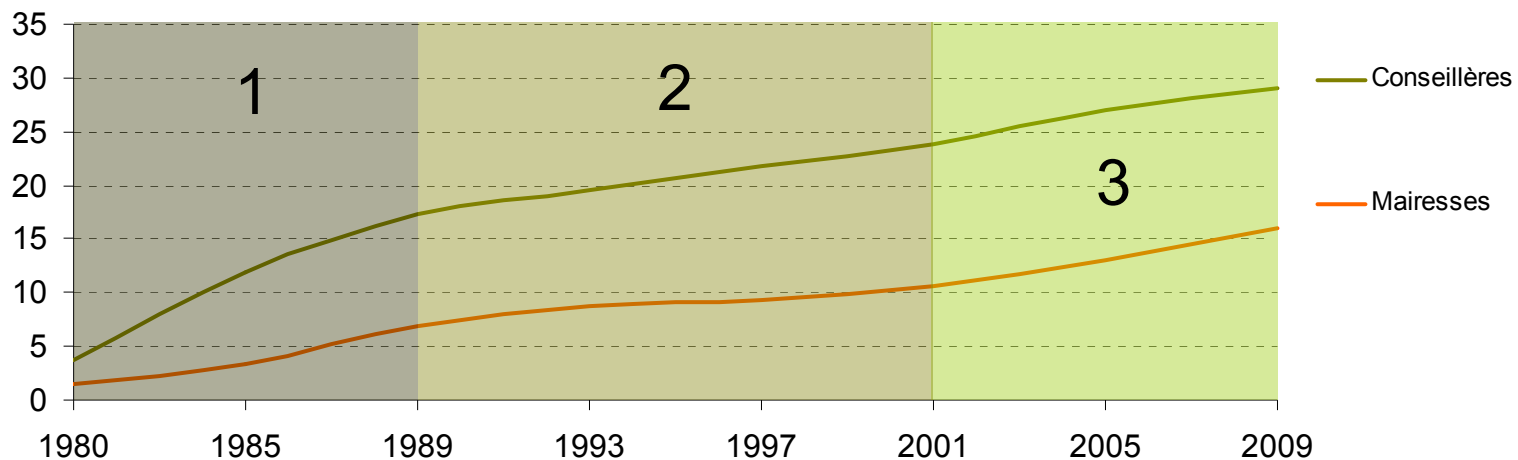


Élections 2005





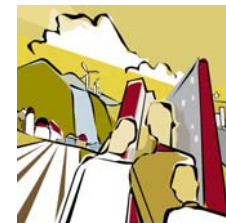
Évolution de la proportion de femmes selon le poste



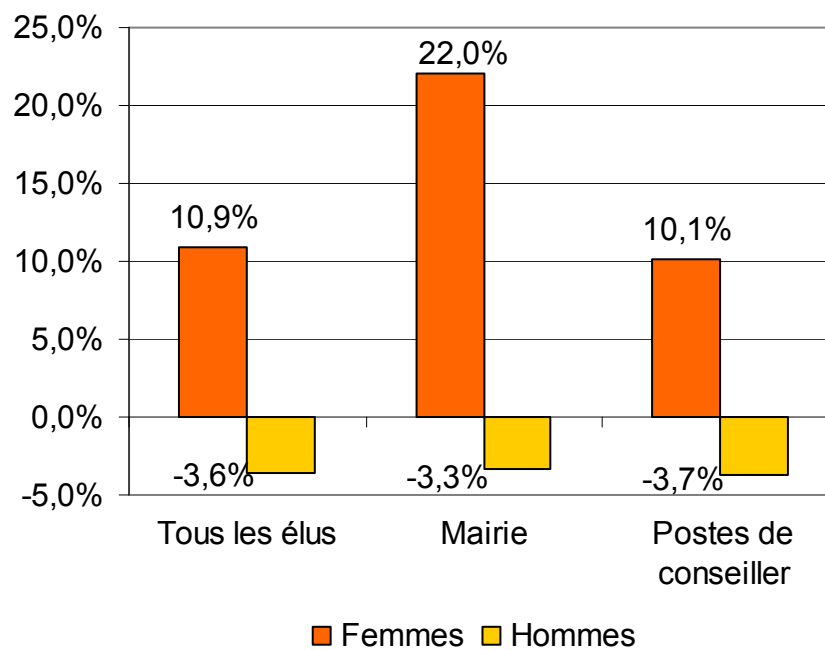
Élues



1. Les prop. d'élues respectent les prop. de candidates (Ø de discrimination à l'urne).
2. La progression se poursuit.
3. **La prop. de mairesse augmente 2x plus vite que celle des conseillères.**
4. Plus jeunes que leurs collègues masculins.
5. Proportions plus élevées de femmes dans les groupes d'âge les plus jeunes.
6. Les élues moins ESO que les élus (en partie pour des raisons statistiques?).
7. Faibles variations régionales.



Variation de la prop. d'élus selon le sexe

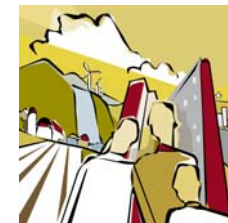


Élues



1. Les prop. d'élues respectent les prop. de candidates (Ø de discrimination à l'urne).
2. La progression se poursuit.
3. La prop. de mairesse augmente 2x plus vite que celle des conseillères.
4. **Plus jeunes que leurs collègues masculins.**
5. Proportions plus élevées de femmes dans les groupes d'âge les plus jeunes.
6. Les élues moins ESO que les élus (en partie pour des raisons statistiques?).
7. Faibles variations régionales.

Élues – Âge



Femmes

Âge moyen 2005 : 49 ans

Âge moyen 2009 : 50 ans

Moins de 45 ans : 32%

45 ans et plus : 68%

Mairie	Postes de conseillère
Âge 2005 : 54 ans	Âge 2005 : 49 ans
Âge 2009 : 54 ans	Âge 2009 : 49 ans
< 45 ans : 17%	< 45 ans : 34%
≥ 45 ans : 83%	≥ 45 ans : 66%

Hommes

Âge moyen 2005 : 51 ans

Âge moyen 2009 : 53 ans

Moins de 45 ans : 24%

45 ans et plus : 76%

Mairie	Postes de conseiller
Âge 2005 : 55 ans	Âge 2005 : 50 ans
Âge 2009 : 57 ans	Âge 2009 : 52 ans
< 45 ans : 10%	< 45 ans : 27%
≥ 45 ans : 90%	≥ 45 ans : 73%

Affaires municipales,
Régions et Occupation
du territoire

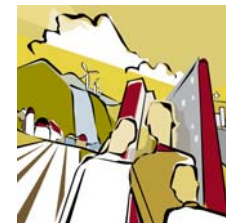
Québec 

Élues



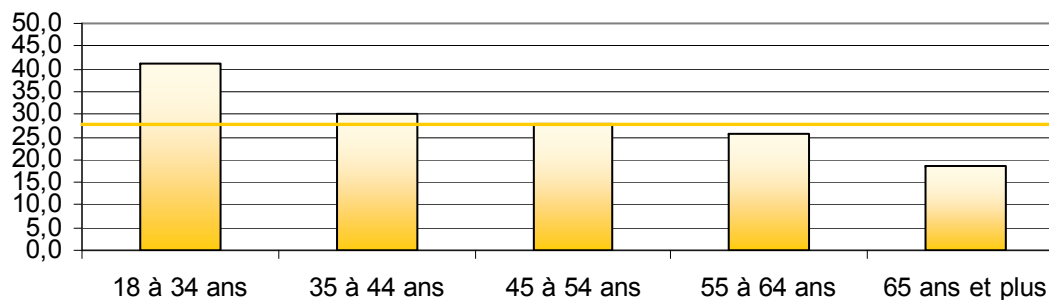
1. Les prop. d'élues respectent les prop. de candidates (\emptyset de discrimination à l'urne).
2. La progression se poursuit.
3. La prop. de mairesse augmente 2x plus vite que celle des conseillères.
4. Plus jeunes que leurs collègues masculins.
5. **Proportions plus élevées de femmes dans les groupes d'âge les plus jeunes.**
6. Les élues moins ESO que les élus (en partie pour des raisons statistiques?).
7. Faibles variations régionales.

Élues – Âge

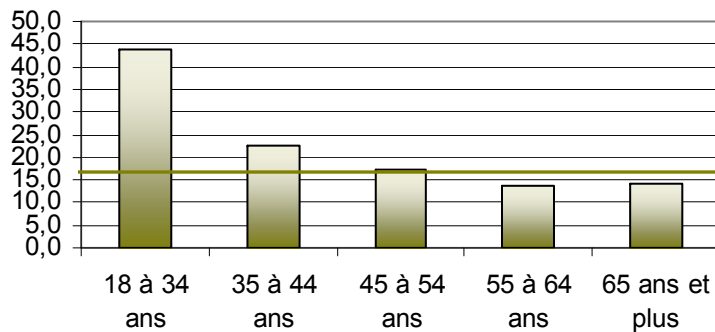


Proportion de femmes élues par groupes d'âge (2009)

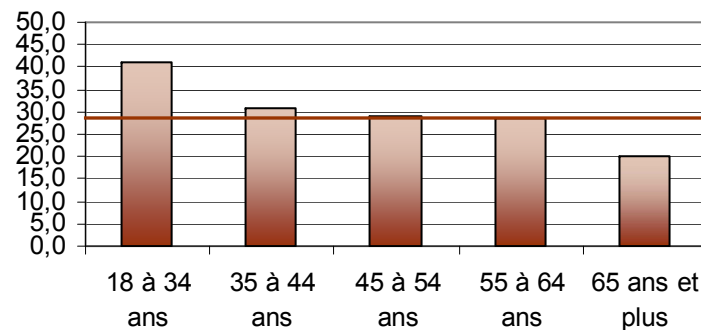
Toutes les élues



Mairesse



Conseillères



Affaires municipales,
Régions et Occupation
du territoire

Québec

Élues



1. Les prop. d'élues respectent les prop. de candidates (\emptyset de discrimination à l'urne).
2. La progression se poursuit.
3. La prop. de mairesse augmente 2x plus vite que celle des conseillères.
4. Plus jeunes que leurs collègues masculins.
5. Proportions plus élevées de femmes dans les groupes d'âge les plus jeunes.
6. **Les élues moins ESO que les élus (en partie pour des raisons statistiques?).**
7. Faibles variations régionales.

Élues sans opposition



Les femmes sont légèrement moins souvent élues sans opposition : 54% contre 58% pour les hommes.

- Femmes moins nombreuses = postes libres pourvus par des hommes ESO.
- Proportion de femmes plus importante dans les grandes villes.
- L'augmentation de la présence féminine \neq baisse de la présence masculine.
 - ⇒ Elles affrontent une candidature sortante (65% des cas).
 - ⇒ Diminution générale du nbre d'ESO.

Élues

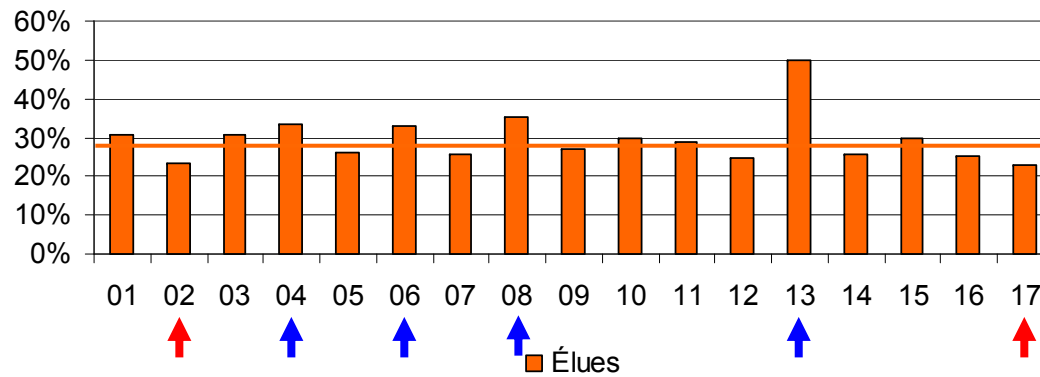


1. Les prop. d'élues respectent les prop. de candidates (\emptyset de discrimination à l'urne).
2. La progression se poursuit.
3. La prop. de mairesse augmente 2x plus vite que celle des conseillères.
4. Plus jeunes que leurs collègues masculins.
5. Proportions plus élevées de femmes dans les groupes d'âge les plus jeunes.
6. Les élues moins ESO que les élus (en partie pour des raisons statistiques?).
7. **Faibles variations régionales.**

Élues – Portrait régional



Proportion d'élues par région administrative



01	Bas-Saint-Laurent
02	Saguenay--Lac-Saint-Jean
03	Capitale-Nationale
04	Mauricie
05	Estrie
06	Montréal
07	Outaouais
08	Abitibi--Témiscamingue
09	Côte-Nord
10	Nord-du-Québec
11	Gaspésie--Îles-de-la-Madeleine
12	Chaudière-Appalaches
13	Laval
14	Lanaudière
15	Laurentides
16	Montérégie
17	Centre-du-Québec

**Affaires municipales,
Régions et Occupation
du territoire**

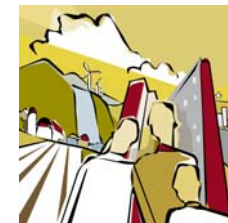
Québec 

Taille des municipalités



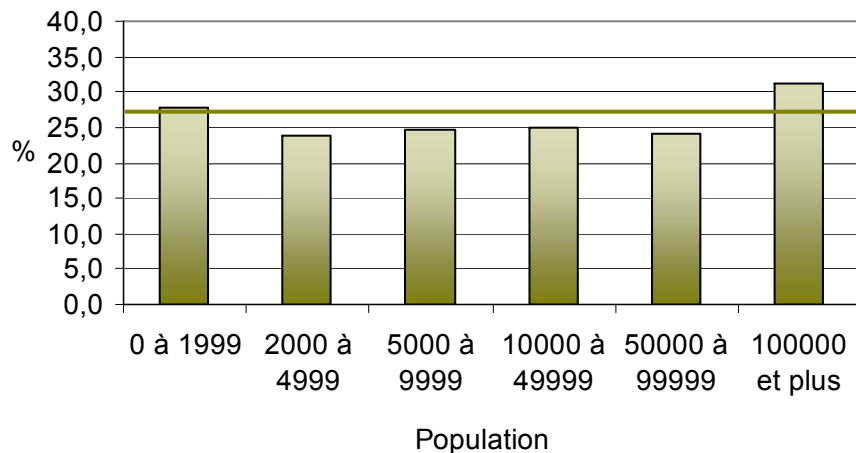
- 1. Des proportions de femmes plus importantes dans les municipalités de 100 000 habitants et plus.**
- 2. Les candidates ont plus de chance d'être élues que les hommes dans les municipalités de 100 000 habitants et plus.**
3. Les deux constats précédents s'appliquent pour les postes de conseillères, mais pas à la mairie.

Taille des municipalités



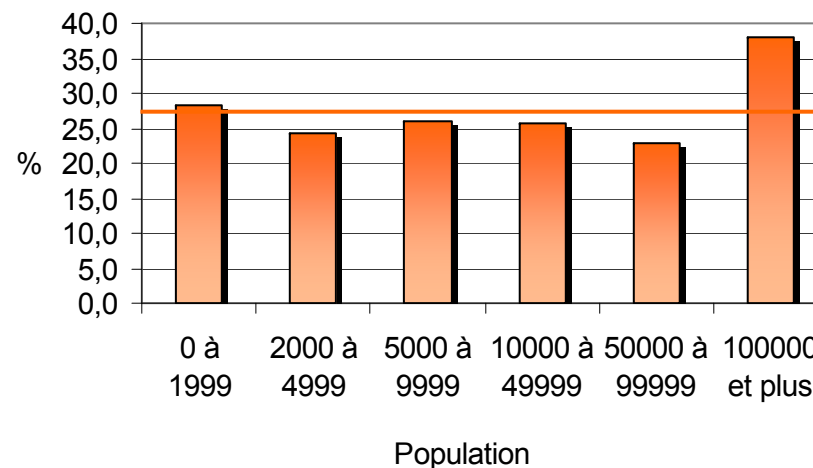
Candidates

Proportion de candidates selon la taille des municipalités



Élues

Proportion d'élues selon la taille des municipalités

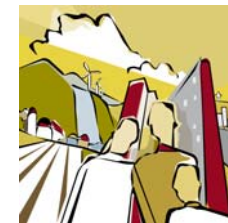


Taille des municipalités



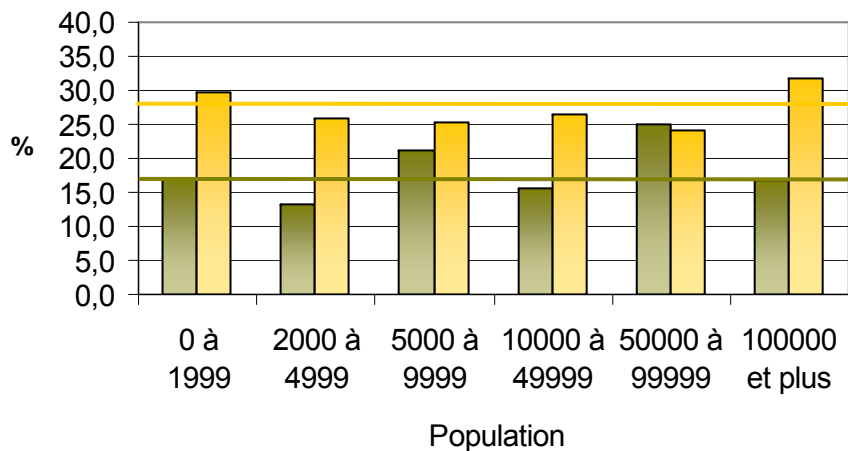
1. Des proportions de femmes plus importantes dans les municipalités de 100 000 habitants et plus.
2. Les candidates ont plus de chance d'être élues que les hommes dans les municipalités de 100 000 habitants et plus.
3. **Les deux constats précédents s'appliquent pour les postes de conseillères, mais pas à la mairie.**

Taille des municipalités



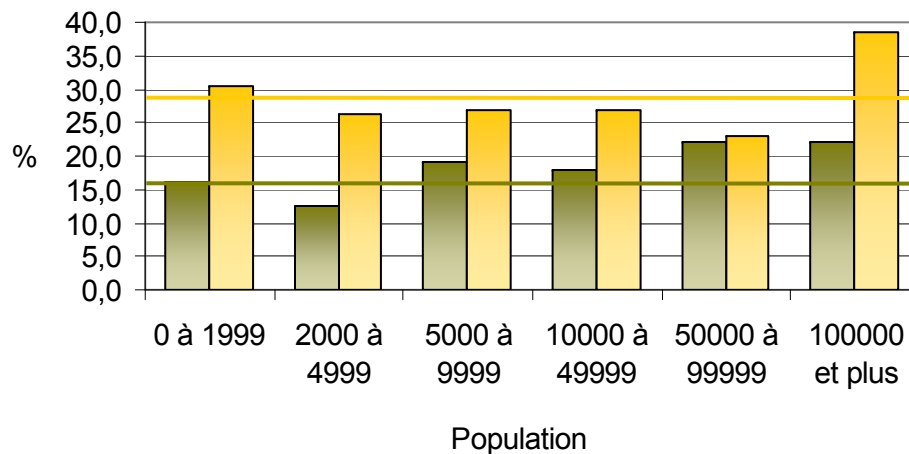
Candidates

Proportion de candidates selon la taille des municipalités et le poste



Élues

Proportion d'éluës selon la taille des municipalités et le poste



■ Mairesse ■ Conseillère

Affaires municipales,
Régions et Occupation
du territoire

Québec 

Portrait des conseils – Constats



1. Toujours un grand nombre de conseils sans femme.
2. Loin de la parité dans une majorité des conseils.

Portrait des conseils



- 1 104 conseils
- 98 conseils sans femme (petites municipalités)
- 2 conseils sans homme (1 élue!)

Parité (42% à 58% du même sexe)

- 799 conseils minoritaires (femmes)
 - Dont 332 conseils avec une seule femme
- 284 conseils paritaires
- 21 conseils majoritaires (femmes)

MRC



- 13 MRC avec élection du préfet aux suffrages
 - 4 femmes et 9 hommes

- 7 élus sans oppositions
 - 1 femme et 6 hommes

- 6 élus par scrutin
 - 3 femmes et 3 hommes

Conclusion



- La progression des femmes en politique municipale est importante et les données sont encourageantes pour le futur.
- L'augmentation passée de la présence des femmes semble favoriser leur présence à la mairie.
- La politique ne semble pas décourager les femmes plus que les hommes.
- Les données sur la parité dans les conseils nous rappellent qu'il reste encore du travail à faire.