

Femmes et élections municipales 2013

Incluant une évolution depuis 1980

Portrait statistique

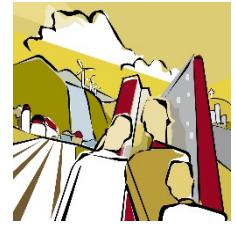
Stéphanie Houde
Direction générale des politiques



*Affaires municipales
et Occupation
du territoire*

Québec 

Table des matières



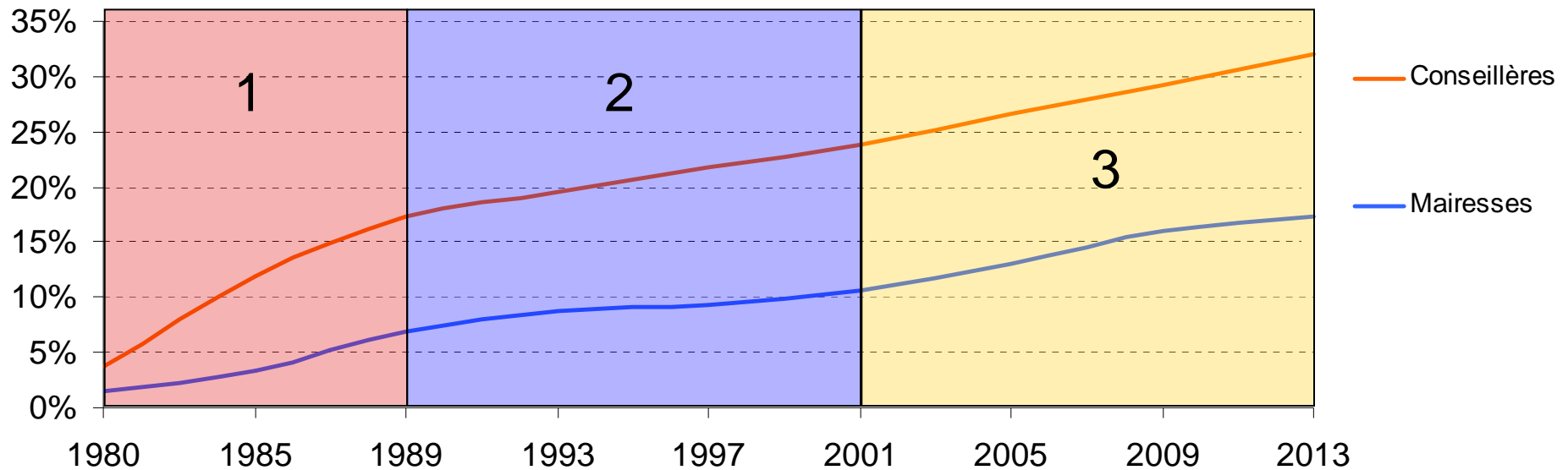
- Évolution de la proportion d'élues depuis 1980
- Élections municipales 2013
 - Portrait général
 - Candidates
 - Constats généraux
 - Comparaisons régionales
 - Comparaisons selon la taille des municipalités
 - Élues
 - Constats généraux
 - Comparaisons régionales
 - Comparaisons selon la taille des municipalités
 - Portrait des conseils
- Conclusion

Évolution de la proportion d'élues depuis 1980



- Augmentation continue de la proportion d'élues

Évolution de la proportion de femmes selon le poste



Affaires municipales
et Occupation
du territoire

Québec 

Élections municipales 2013

Portrait général



- Municipalités en élection : 1 103
- Postes à pourvoir : 8 050
 - Maire : 1 103
 - Conseillères/conseillers : 6 947

Candidatures

	Nb cand.	Variation depuis 2009	Variation depuis 2005
Tous	13 229	+ 4 %	+ 10 %
Mairie	1 954	+ 5 %	+ 14 %
Postes de conseiller	11 275	+ 4 %	+ 9 %

*Affaires municipales
et Occupation
du territoire*

Québec 

Élections municipales 2013

Candidates – Constats généraux



- Augmentation du nombre de candidates

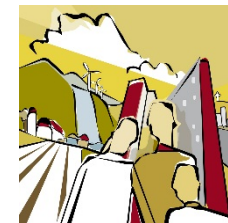
Nombre de candidates

	2013	2009	2005
Tous	3 813	3 393	2 971
Mairie	346	311	242
Postes de conseiller	3 467	3 082	2 729

	Variation depuis 2009	Variation depuis 2005
Tous	+ 12 %	+ 28 %

Élections municipales 2013

Candidates – Constats généraux



- Augmentation de la proportion de candidates

Proportion de candidates

	2013	2009	2005
Tous	28,8 %	26,6 %	24,7 %
Mairie	17,7 %	16,7 %	14,8 %
Postes de conseiller	30,7%	28,4 %	26,4 %

Élections municipales 2013

Candidates – Constats généraux



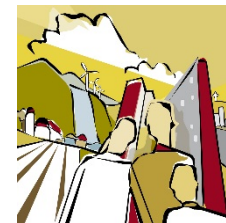
- Majeure partie de l'augmentation du nombre de candidats attribuable aux femmes

Variation du nombre de candidats entre 2009 et 2013 selon le sexe

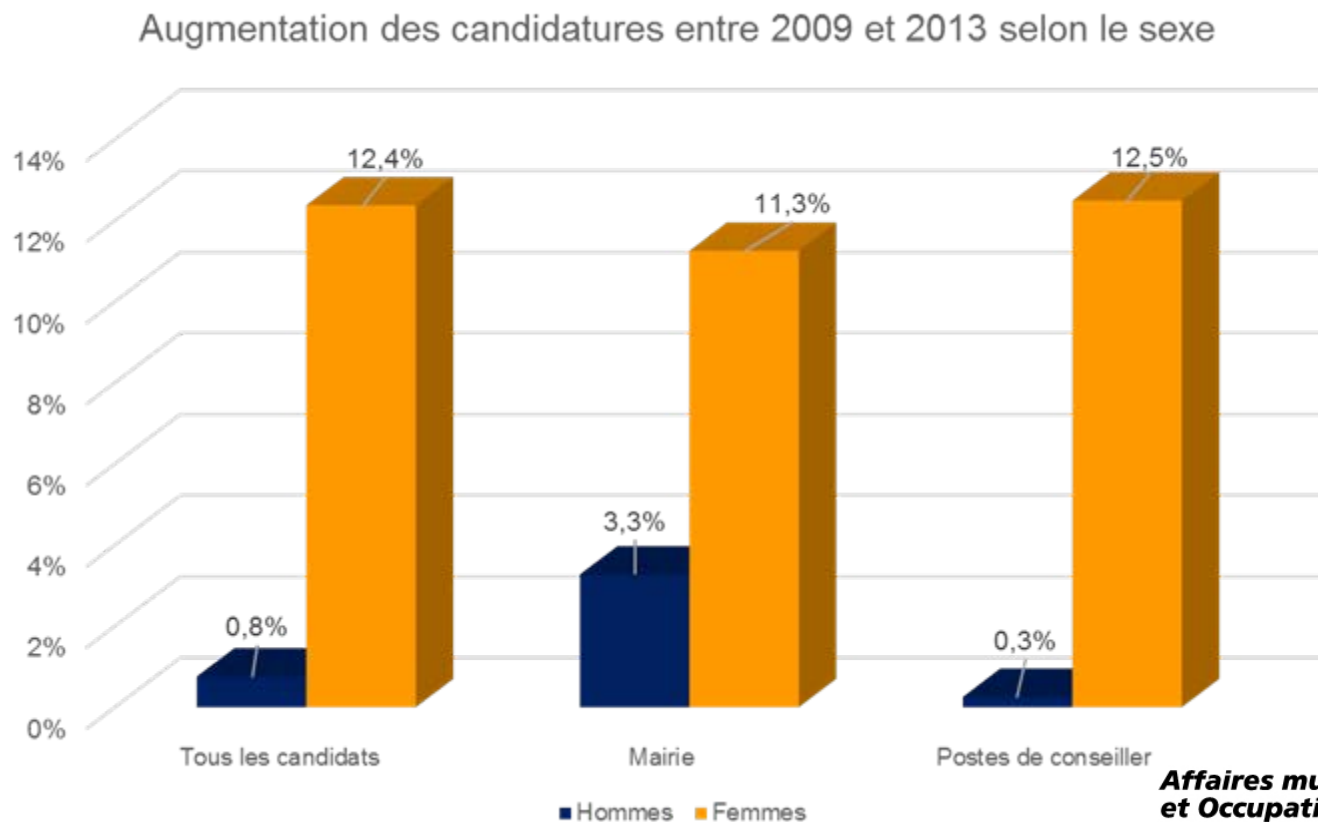
	Tous les postes	Postes à la mairie	Postes de conseiller
Femmes	420	35	385
Hommes	71	51	20
Total	491	86	405

Élections municipales 2013

Candidates – Constats généraux



- Augmentation plus élevée des femmes

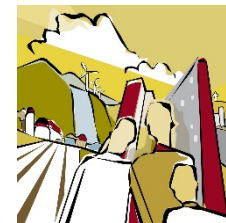


**Affaires municipales
et Occupation
du territoire**

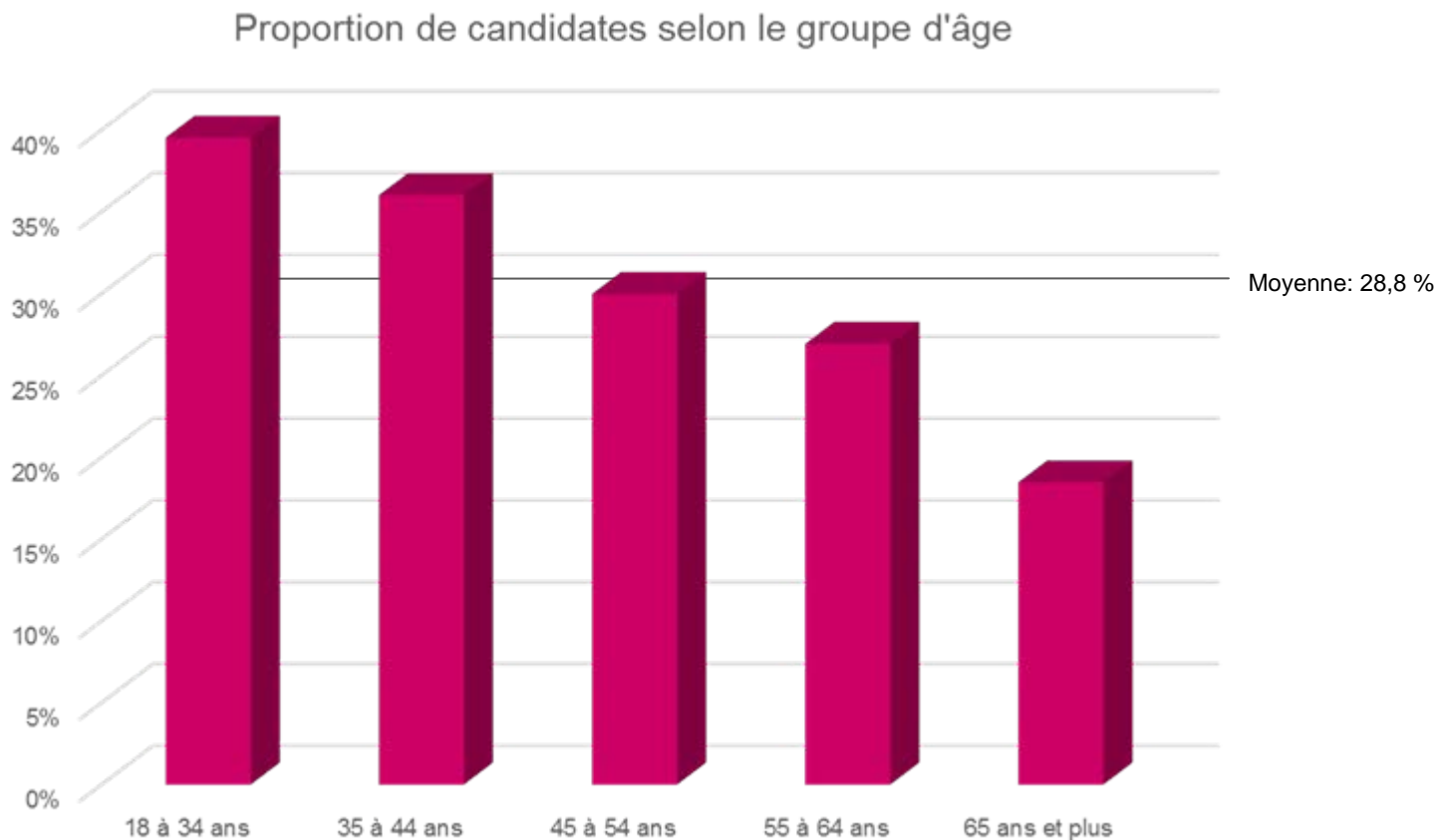
Québec 

Élections municipales 2013

Candidates – Constats généraux

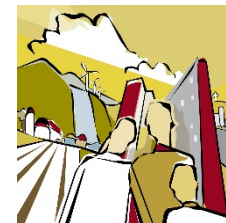


- Proportion plus élevée des candidates dans les groupes d'âge les plus jeunes

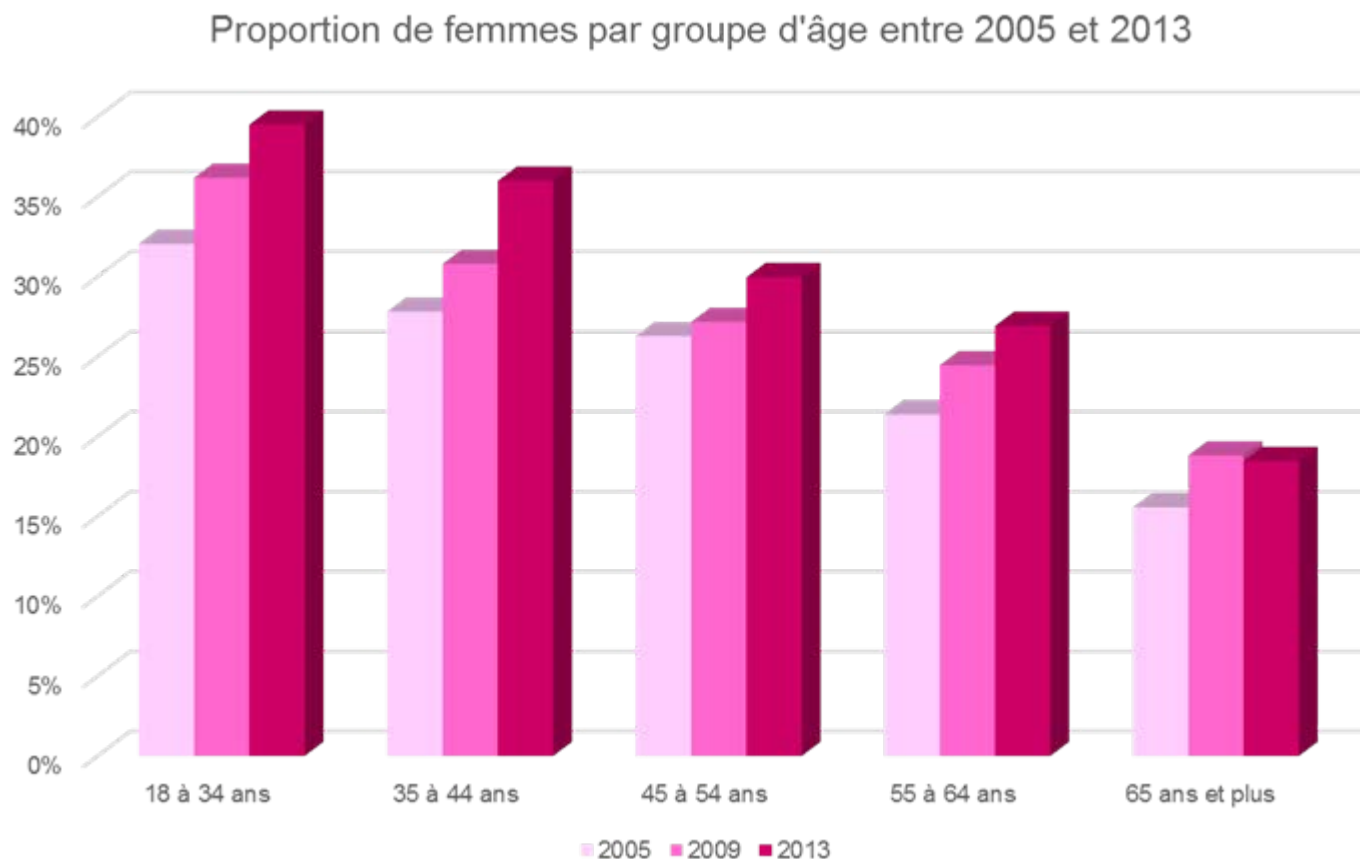


Élections municipales 2013

Candidates – Constats généraux

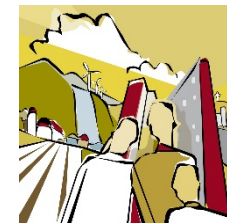


- Augmentation de la proportion des femmes depuis 2005 dans presque tous les groupes d'âge

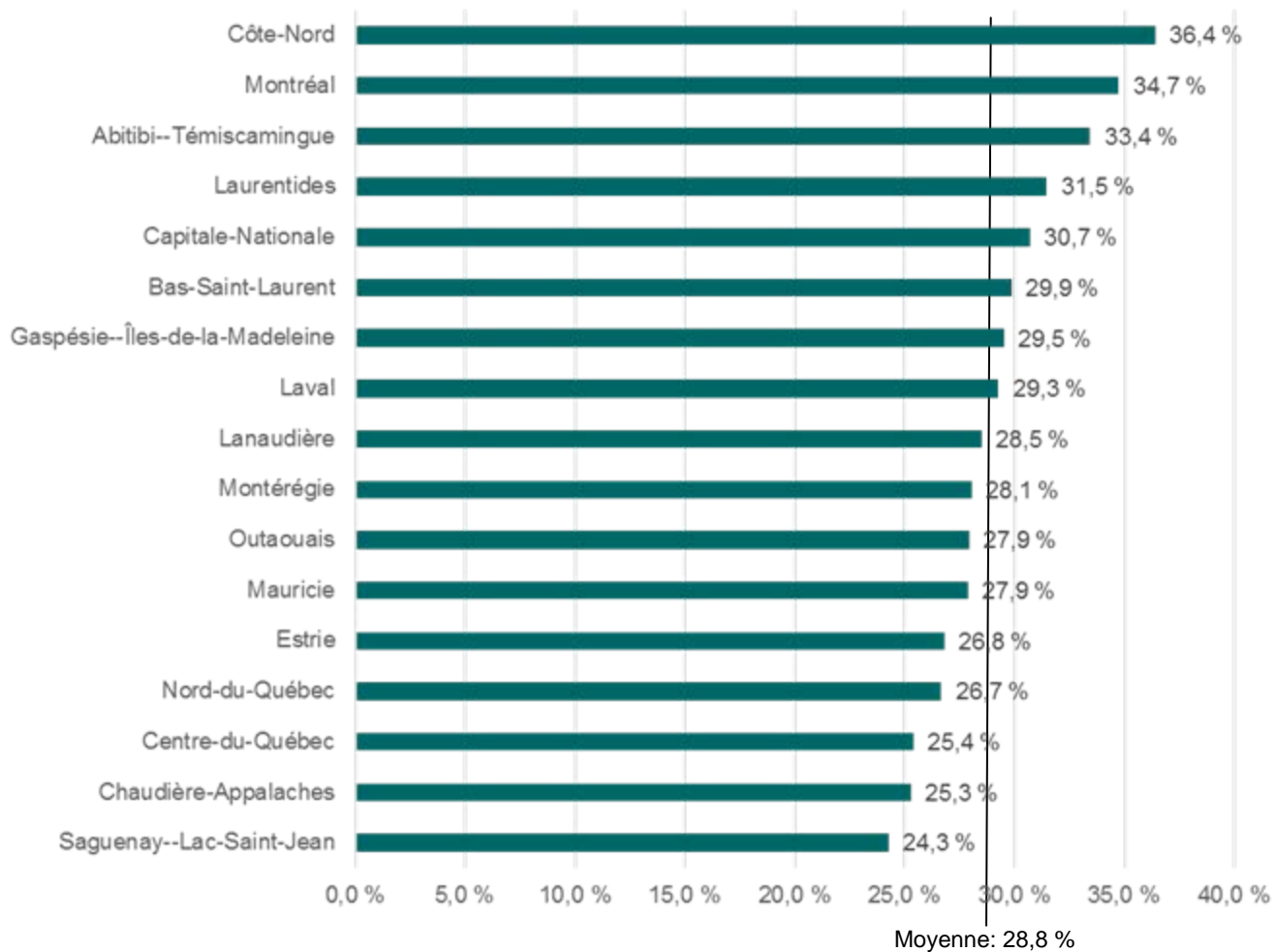


Élections municipales 2013

Candidates – Comparaisons régionales

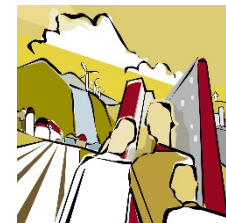


Proportion de candidates par région



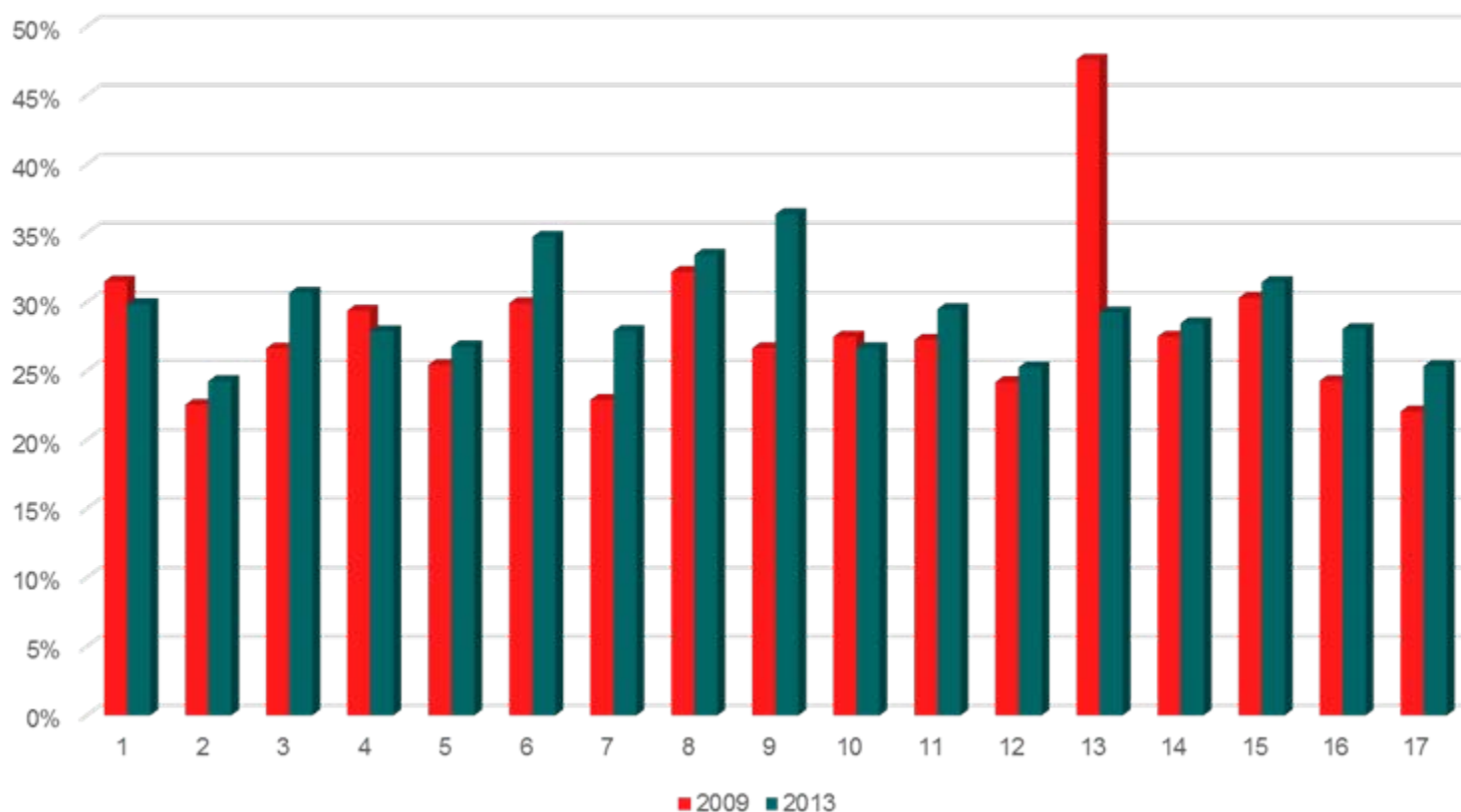
Élections municipales 2013

Candidates – Comparaisons régionales



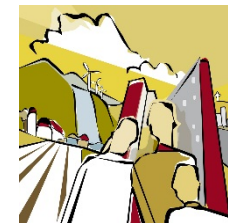
- Augmentation de la proportion dans presque toutes les régions

Proportion de candidates par région en 2009 et 2013

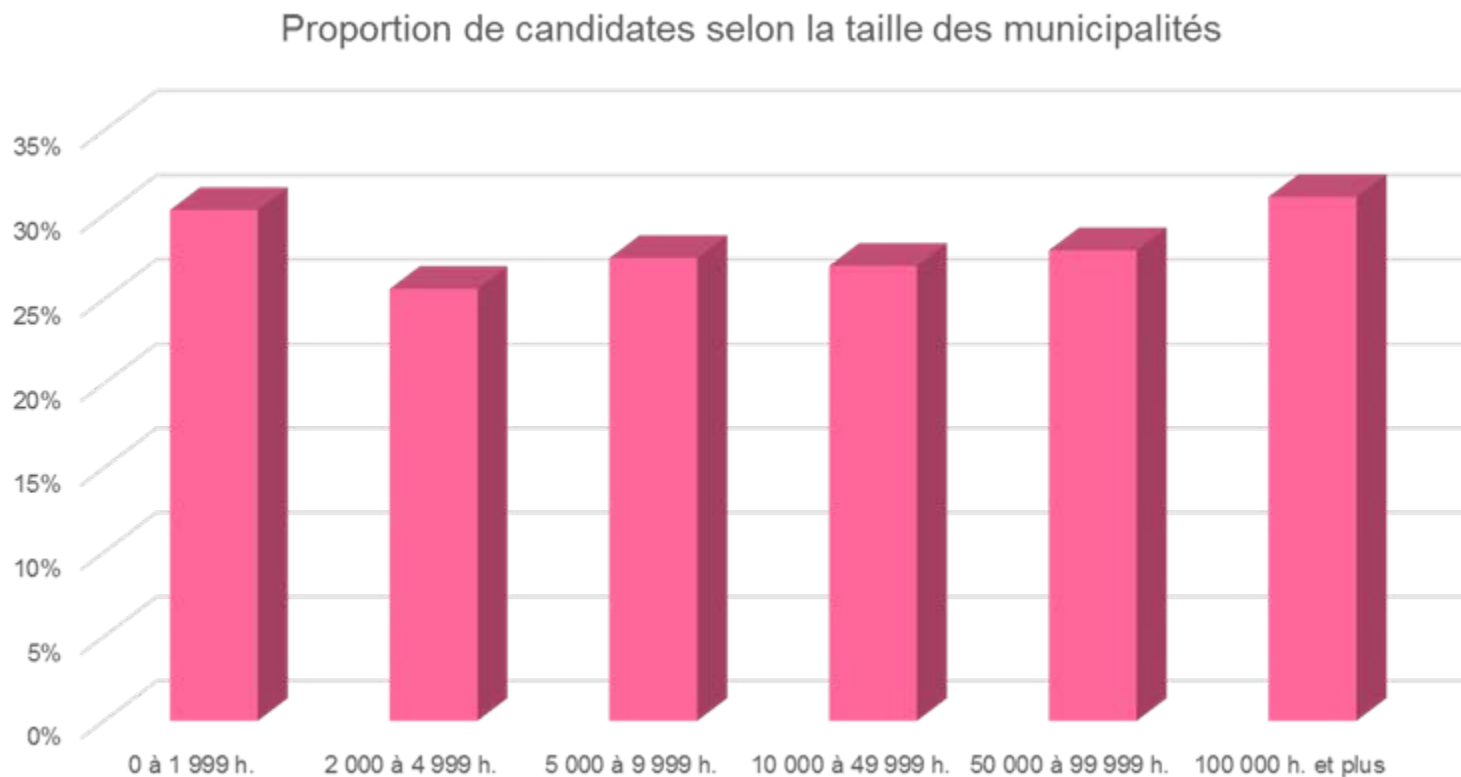


Élections municipales 2013

Candidates – Comparaisons selon la taille des municipalités



- Proportion de candidates plus élevée dans les municipalités de moins de 2 000 h. et dans 100 000 h. et plus



Élections municipales 2013

Portrait global des élections

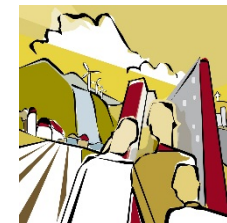


Élus, élus sans opposition (ÉSO) et par scrutin

Statut Postes	Élus	ÉSO	Prop. d'ÉSO	Var. (2009- 2013)	Élus par scrutins	Postes sans cand.
Tous	7 994	4 400	55 %	- 3 %	3 594	56
Mairie	1 099	519	47 %	- 5 %	580	4
Conseil.	6 895	3 881	56 %	- 3 %	3 014	52

Élections municipales 2013

Élues – Constats généraux



- Augmentation du nombre d'élues

Nombre d'élues

	2013	2009	2005
Tous	2 394	2 203	1 999
Mairie	190	175	144
Postes de conseiller	2 204	2 028	1 855

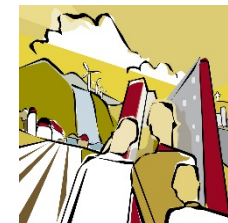
	Variation depuis 2009	Variation depuis 2005
Tous	+ 9 %	+ 20 %

**Affaires municipales
et Occupation
du territoire**

Québec 

Élections municipales 2013

Élues – Constats généraux



- Augmentation de la proportion d'élues

Proportion d'élues

	2013	2009	2005
Tous	29,9 %	27,5 %	24,8 %
Mairie	17,3 %	16,0 %	13,1 %
Postes de conseiller	32,0 %	29,3 %	26,6 %

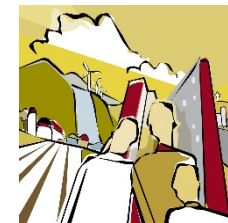
- Proportion d'élues respecte la proportion de candidates

Proportion d'élues vs Proportion de candidates

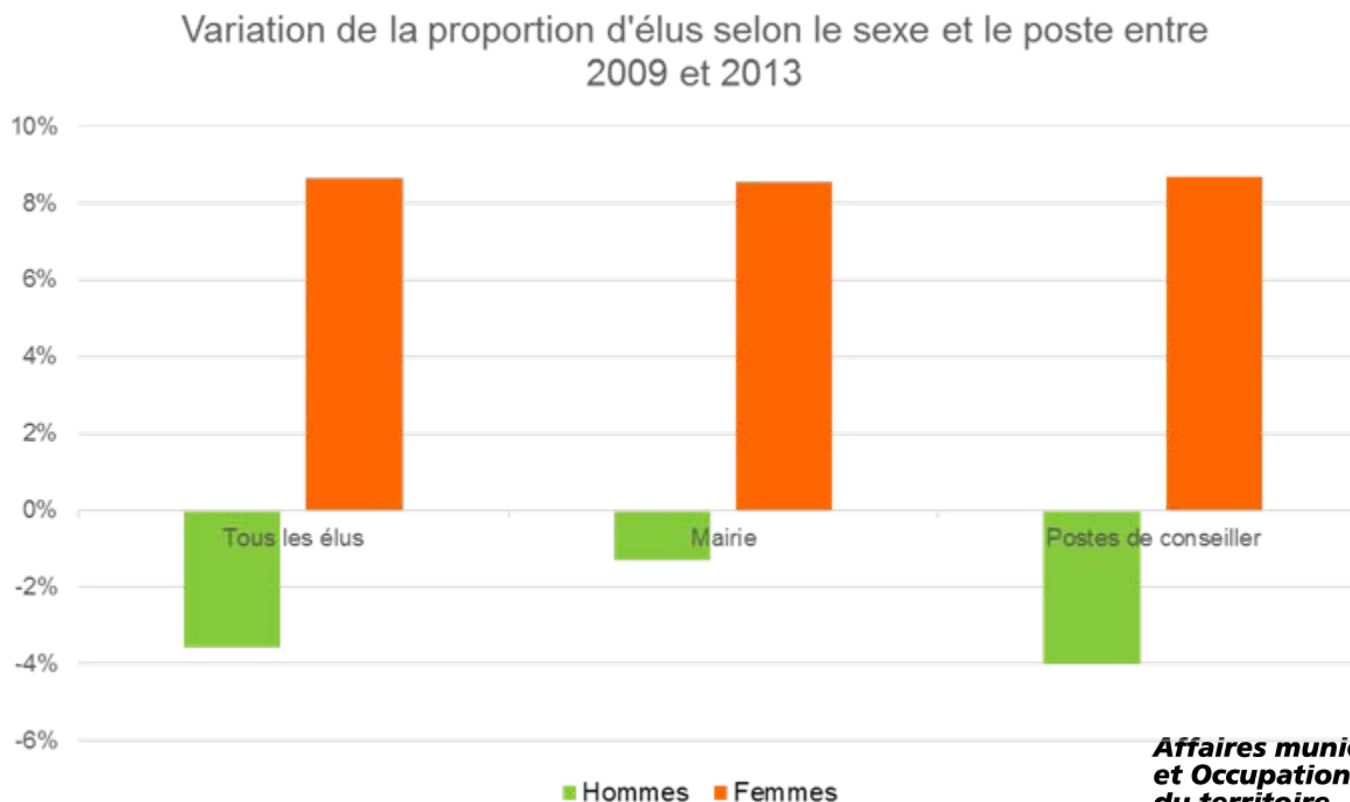
	Élues	Candidates
Tous	29,9 %	28,8 %
Mairie	17,3 %	17,7 %
Postes de conseiller	32,0 %	30,7%

Élections municipales 2013

Élues – Constats généraux



- Augmentation similaire de la proportion de conseillères et de mairesses

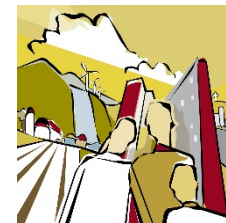


**Affaires municipales
et Occupation
du territoire**

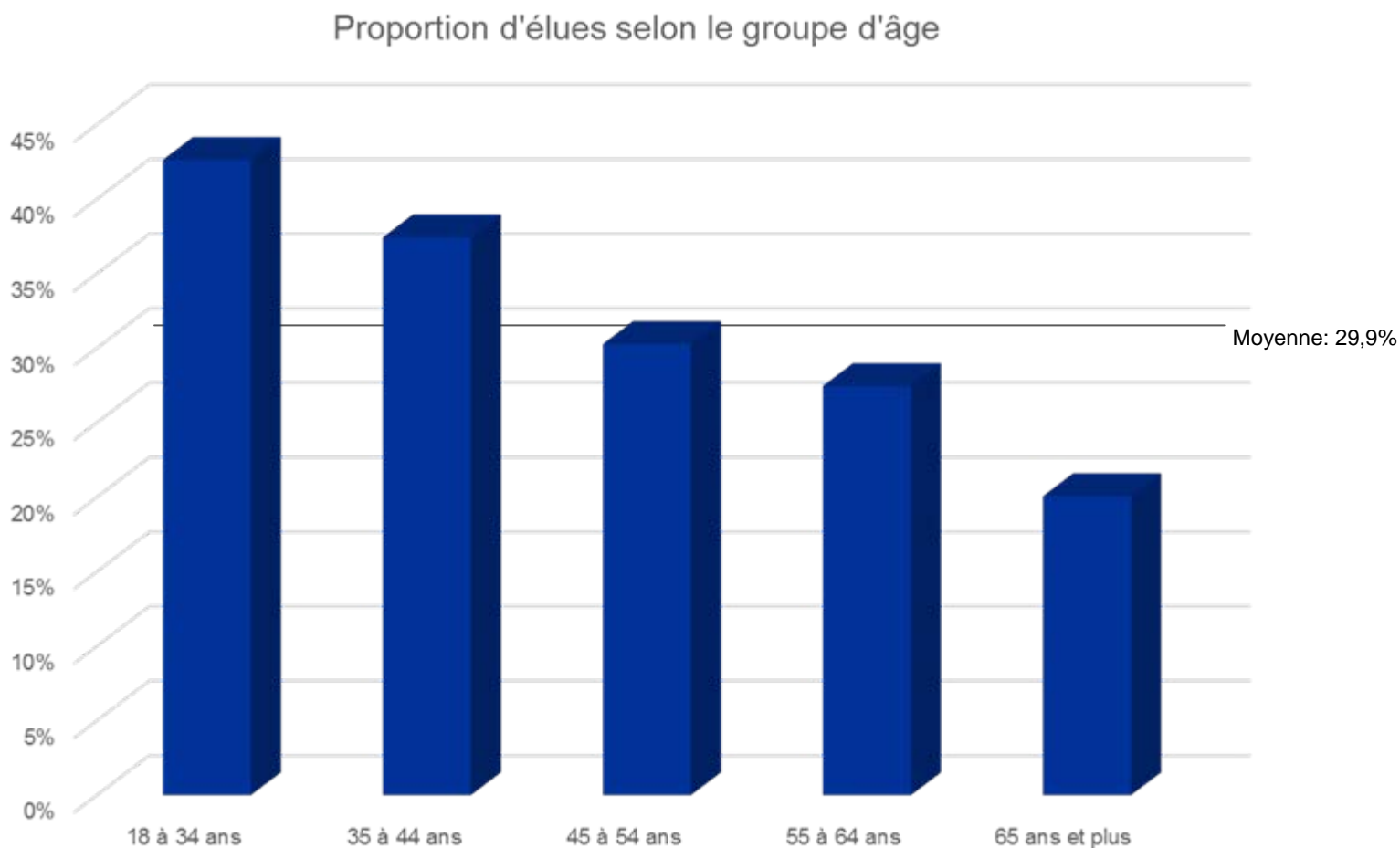
Québec 

Élections municipales 2013

Élues – Constats généraux

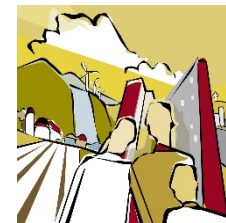


- Proportion de femmes élues plus grande dans les groupes d'âge les plus jeunes



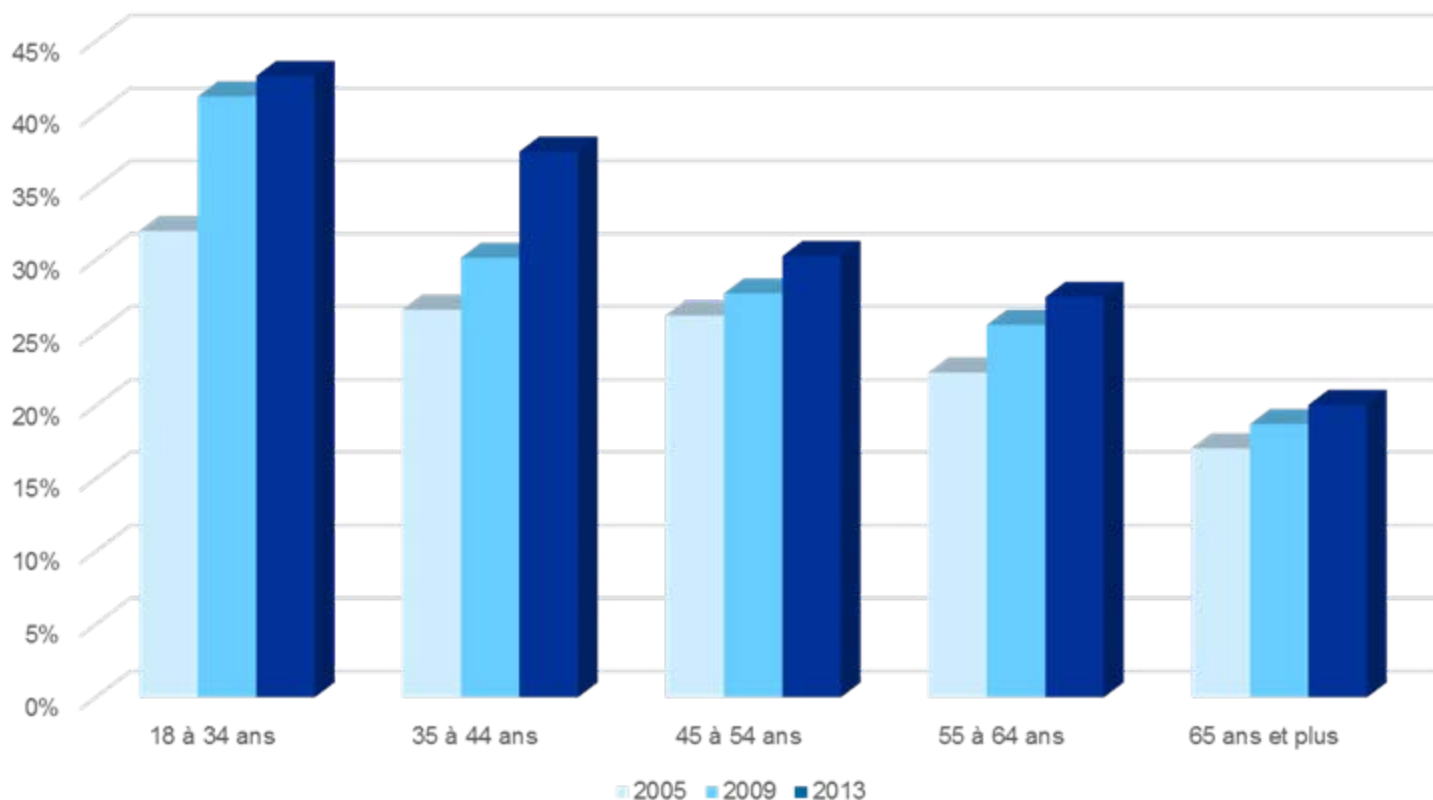
Élections municipales 2013

Élues – Constats généraux



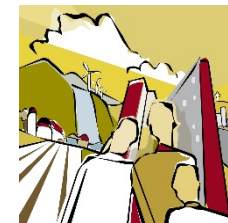
- Augmentation de la proportion de femmes dans tous les groupes d'âge

Proportion d'élues par groupe d'âge entre 2005 et 2013



Élections municipales 2013

Élues – Constats généraux



- Proportion d'élues sans opposition égale à celle des élus sans opposition

Femmes ÉSO	55,1 %
Hommes ÉSO	55,0 %



Postes à la mairie

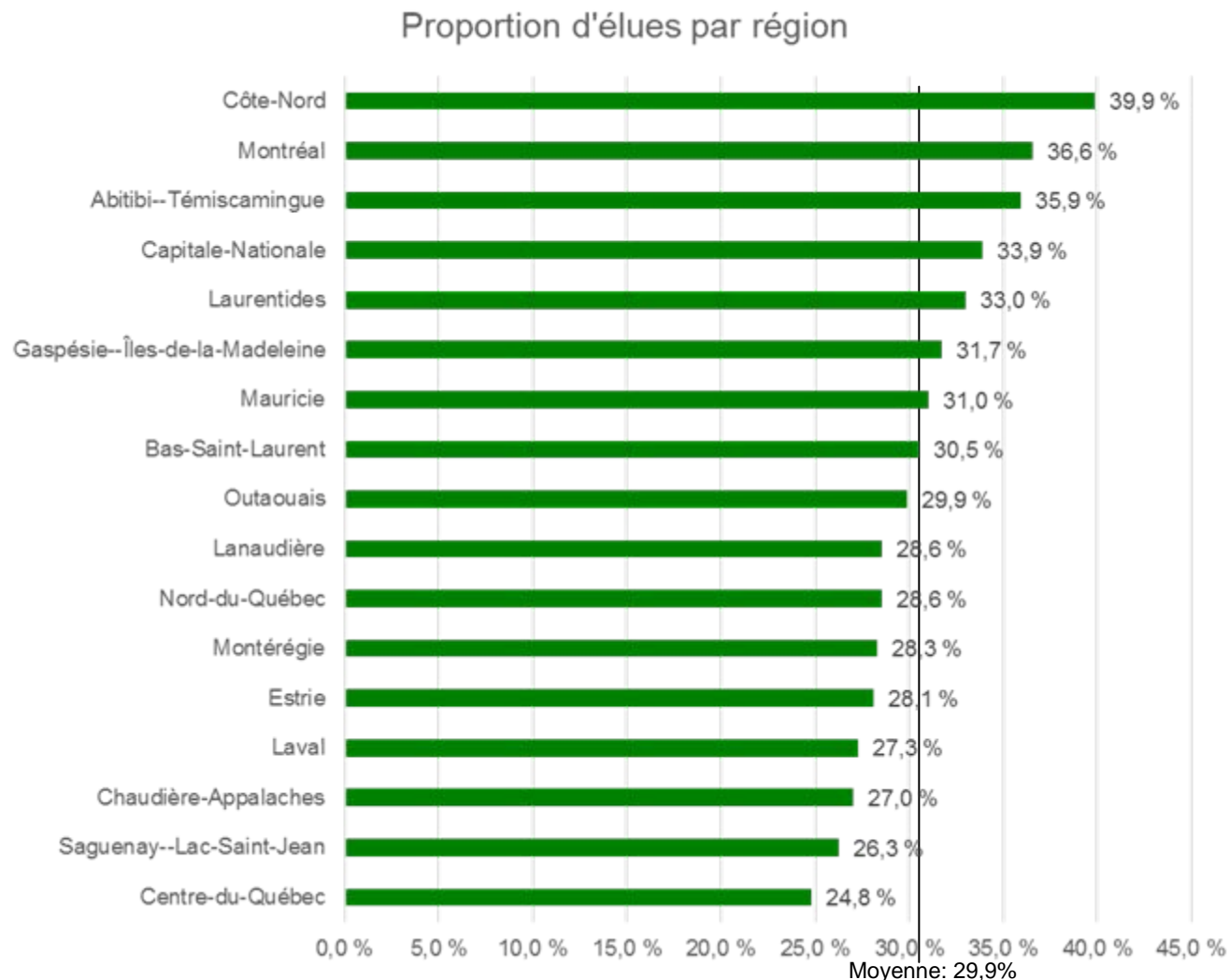
Femmes ÉSO	40,0 %
Hommes ÉSO	48,7 %

Postes de conseiller

Femmes ÉSO	56,4 %
Hommes ÉSO	56,3 %

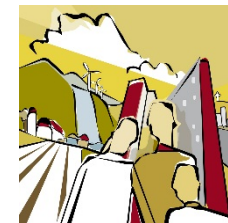
Élections municipales 2013

Élues – Comparaisons régionales

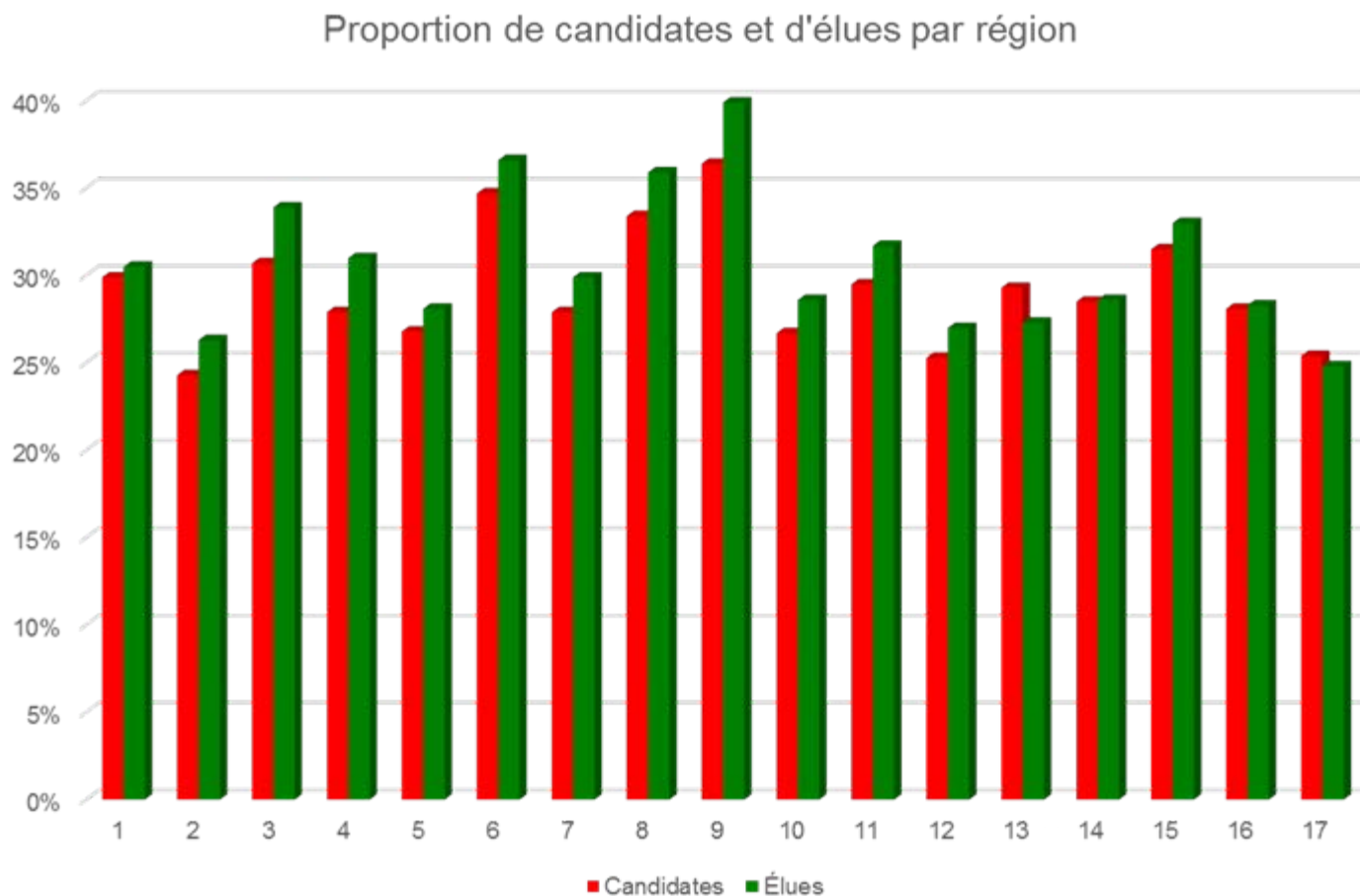


Élections municipales 2013

Élues – Comparaisons régionales



- Proportion d'élues plus élevée que celle des candidates dans 15 régions



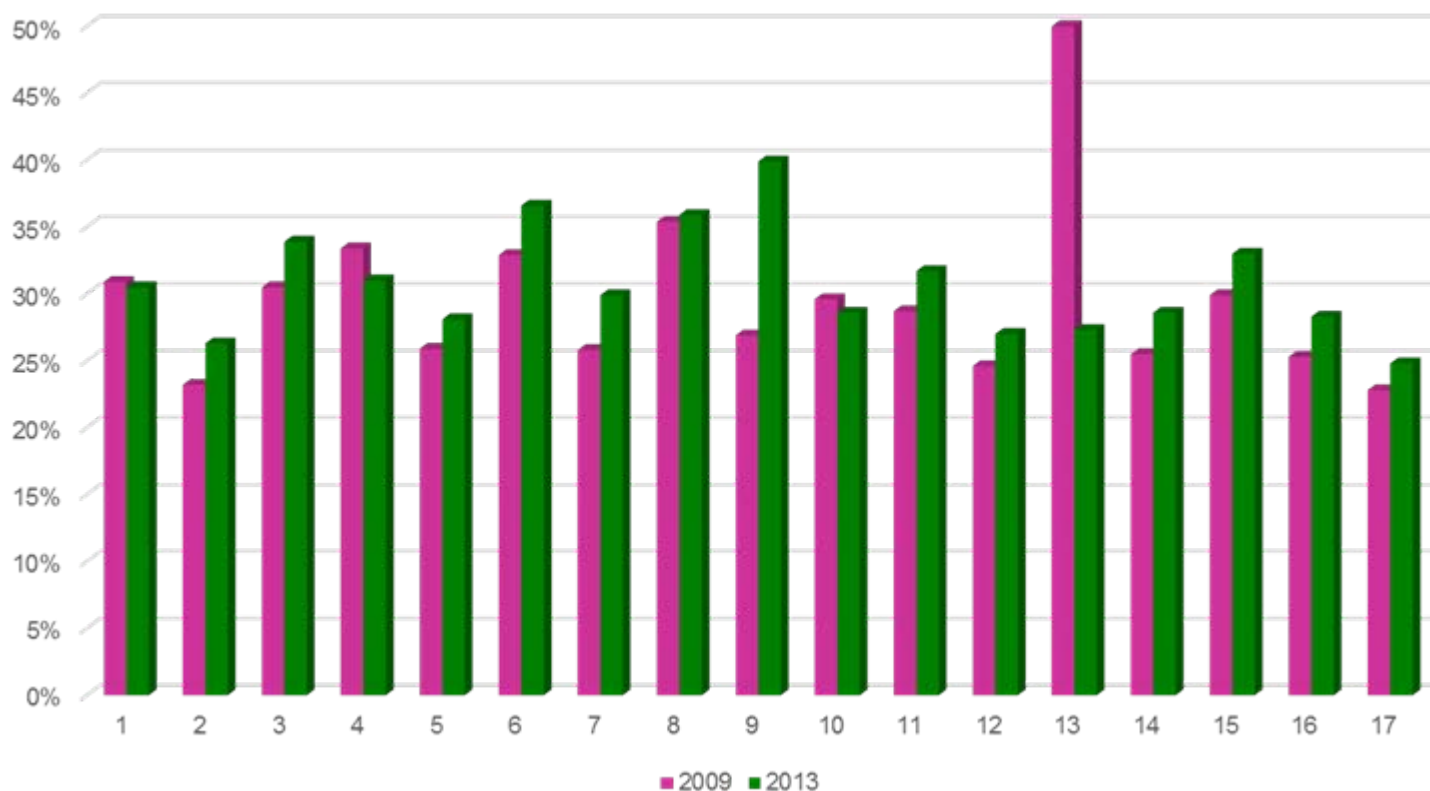
Élections municipales 2013

Élues – Comparaisons régionales



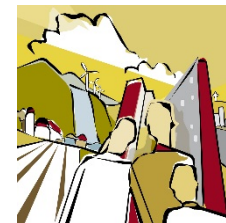
- Différences marquées dans la proportion d'élues dans certaines régions entre 2009 et 2013

Proportion d'élues en 2009 et 2013 selon la région



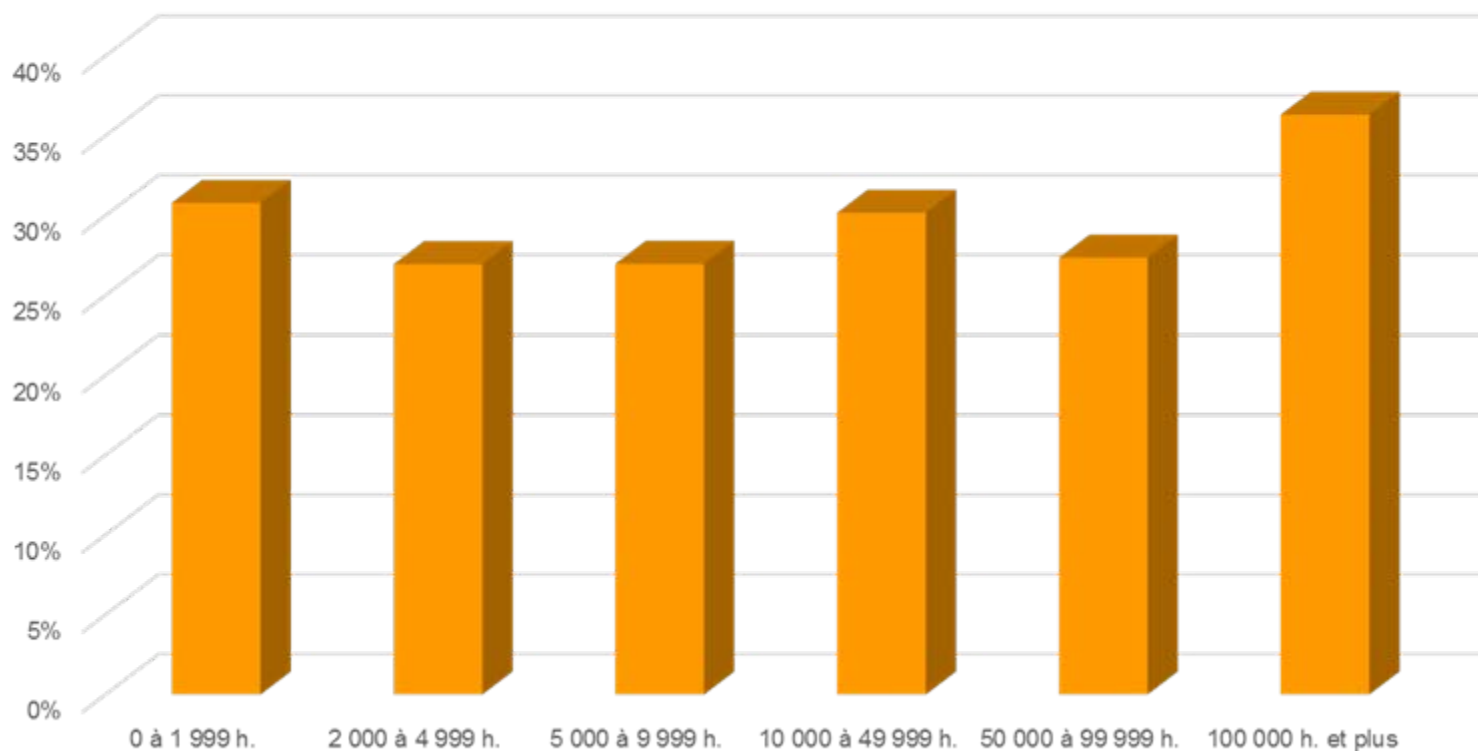
Élections municipales 2013

Élues – Comparaisons selon la taille des municipalités



- Proportion d'élues plus élevée dans les municipalités de 100 000 habitants et plus

Proportion d'élues selon la taille des municipalités



Élections municipales 2013

Portrait des conseils



- Toujours un grand nombre de conseils sans femme

Composition du conseil	Nombre de conseils	Variation depuis 2009
Composé uniquement d'hommes	78	-20
Composé uniquement de femmes	1	-1
Minoritaire	663	-136
Incluant ceux comptant une seule femme	272	-60
Paritaire (42% à 58%)	334	+50
Composé à majorité de femmes	28	+7

Conclusion



- Augmentation du nombre et de la proportion des candidates et des élues entre 2009 et 2013
- Augmentation de proportion des élues plus marquée chez les groupes les plus jeunes
- Constituent des perspectives encourageantes pour les prochaines élections